



Infor Anael Travail Temporaire et Régie Sécurité.

V9R3M0
Plafonnement des heures
supplémentaires défiscalisées

Copyright © 2019 Infor

Tous droits réservés. Les termes et marques de conception mentionnés ci-après sont des marques et/ou des marques déposées d'Infor et/ou de ses partenaires et filiales. Tous droits réservés. Toutes les autres marques répertoriées ci-après sont la propriété de leurs propriétaires respectifs.

Avertissement important

Les informations contenues dans cette publication (y compris toute information supplémentaire) sont confidentielles et sont la propriété d'Infor.

En accédant à ces informations, vous reconnaissez et acceptez que ce document (y compris toute modification, traduction ou adaptation de celui-ci) ainsi que les copyrights, les secrets commerciaux et tout autre droit, titre et intérêt afférent, sont la propriété exclusive d'Infor. Vous acceptez également de ne pas vous octroyer les droits, les titres et les intérêts de ce document (y compris toute modification, traduction ou adaptation de celui-ci) en vertu de la présente, autres que le droit non-exclusif d'utilisation de ce document uniquement en relation avec et au titre de votre licence et de l'utilisation du logiciel mis à la disposition de votre société par Infor conformément à un contrat indépendant (« Objectif »).

De plus, en accédant aux informations jointes, vous reconnaissez et acceptez que vous devez respecter le caractère confidentiel de ce document et que l'utilisation que vous en faites se limite aux Objectifs décrits ci-dessus.

Infor s'est assuré que les informations contenues dans cette publication sont exactes et complètes.

Toutefois, Infor ne garantit pas que les informations contenues dans cette publication ne comportent aucune erreur typographique ou toute autre erreur, ou satisfont à vos besoins spécifiques. En conséquence, Infor ne peut être tenu directement ou indirectement responsable des pertes ou dommages susceptibles de naître d'une erreur ou d'une omission dans cette publication (y compris toute information supplémentaire), que ces erreurs ou omissions résultent d'une négligence, d'un accident ou de toute autre cause.

Reconnaissance des marques

Tous les autres noms de société, produit, commerce ou service référencé peuvent être des marques déposées ou des marques de leurs propriétaires respectifs.

Informations de publication

Version : Infor Anael Travail Temporaire V9R3M0

Auteur : Infor

Date de publication : août 27, 2019

Table des matières

| | |
|---|-----------|
| Introduction | 5 |
| Public concerné | 6 |
| Périmètre du document | 6 |
| Pré-requis | 6 |
| Programmes livrés | 7 |
| Historique du document..... | 8 |
| Contacteur Infor | 9 |
| Chapitre 1 Paramétrage..... | 11 |
| Créer les nouvelles rubriques..... | 11 |
| Compléter l'option *ALHRS | 23 |
| Compléter vos catégories..... | 24 |
| Interface comptable | 25 |
| DSN – Paramétrage | 27 |
| Chapitre 2 Fonctionnement en paie..... | 28 |
| Bulletin de Paie Simplifié | 28 |
| Pied de bulletin | 28 |
| Exemples | 28 |
| Suivi mensuel | 33 |
| Contrôle | 34 |
| CheckList | 35 |

Introduction

Ce document détaille la mise en place du plafonnement des heures supplémentaires défiscalisées.

D'après les précisions apportées par dsn-info.fr, l'exonération prévue à l'article 81 quater du CGI s'applique dans une limite annuelle égale à 5000 euros. Ce plafond annuel s'apprécie au regard de la rémunération nette imposable afférente aux heures supplémentaires exonérées perçues par la personne au cours de l'année. Pour son application concrète en paie, dès lors que les montants sont bruts, la DGFIP a confirmé que le calcul s'opérerait en conséquence sur un plafond exprimé en brut de 5 358 €.

Il est admis que chaque employeur applique ce plafond sans tenir compte des éventuelles rémunérations d'heures supplémentaires ou complémentaires perçues par le salarié auprès d'autres employeurs.

Aucune proratisation en fonction de la durée d'activité n'est à réaliser (temps partiel notamment, ou contrats sur une période inférieure à l'année entière).

Il est précisé que la CSG et la CRDS assises sur les heures supplémentaires et complémentaires exonérées d'impôt sur le revenu sont intégralement non-déductibles du revenu imposable dans la mesure où ces heures supplémentaires et complémentaires sont à la fois exonérées d'impôt sur le revenu et, en pratique, de cotisations sociales salariales. La tolérance doctrinale (BOI-RSA-BASE-30-30 § 50) qui admet la déductibilité de la CSG portant sur des revenus exonérés d'impôt sur le revenu à condition qu'ils soient assujettis aux cotisations de sécurité sociale n'est donc pas applicable au cas d'espèce.

NB: dans tous les cas, les montants d'heures supplémentaires au-delà du plafond d'exonération doivent être réintégrés dans la rémunération nette fiscale, et être soumis au prélèvement à la source.

Notez que le paramétrage mis en place ne permet pas de régulariser les mois où la CSG n'était pas intégralement non déductible sur les mois antérieurs.

Public concerné

- Utilisateurs

Périmètre du document

- V9R3

Pré-requis

Etre en version V9R3

Avoir mis en place le paramétrage des heures supplémentaires défiscalisées

Programmes livrés

Listes des programmes livrés :

- PAX001
- EDIBUL
- EDIBUL2
- EDXLDI

Attention : Il est nécessaire de vérifier si vous avez la présence d'un de ces programmes dans le répertoire replik01_spe de votre environnement Anael. Si c'est le cas, il est nécessaire de déposer un cas sur Inforxtreme et ajouter en pièce jointe le programme spécifique afin que celui-ci soit adapté aux nouvelles évolutions.

Historique du document

| Version | Date | Auteur | Contenu |
|---------|--------------|--------|----------------------|
| 1.0 | 18 juin 2019 | R&D | Création du document |

Contacter Infor

Pour toute question sur les produits Infor, rendez-vous sur le portail Infor Xtreme Support à cette adresse : www.infor.com/inforxtreme.

Les mises à jour de la documentation ultérieures à la sortie de version sont publiées sur ce site Web. Nous vous recommandons de visiter régulièrement ce site Web pour consulter les mises à jour de la documentation.

Pour tout commentaire sur la documentation Infor, envoyez un courrier à l'adresse documentation@infor.com.

Chapitre 1 Paramétrage

1

Créer les nouvelles rubriques

Dans l'onglet installation, dans la boîte tables « Fonctionnelles », lancer l'option « Rubriques paie/facture », Sélecteur « Rubriques non imposables (n. soumis) »

Type de rubriques

- Rubriques imposables (soumis)
- Rubriques de charges (cotisations)
- Rubriques non imposables (n. soumis)

Créez cette rubrique qui correspond au **brut diminué des HS défiscalisées**, elle sera utilisée comme brut de base pour les cotisations de CSG :

RUBRIQUE

Identité

| | | | | | |
|-----------------------------|-----|-------------------------|-----------------------|------------|------|
| Code de la rubrique | 99C | Brut - HS défiscalisées | Libellé court | 99C | |
| Statut de la rubrique | G | Gain | Libellé variable (.O) | | |
| Proposition auto de la base | | | Droit si > ou = à | | |
| Rubrique associée | | | Impr./bul_fact (.O) | ci dessous | |
| Norme Acooss rattachée | | | Base | Taux | Mont |
| Règle de gestion | | | | | |

Contrôles

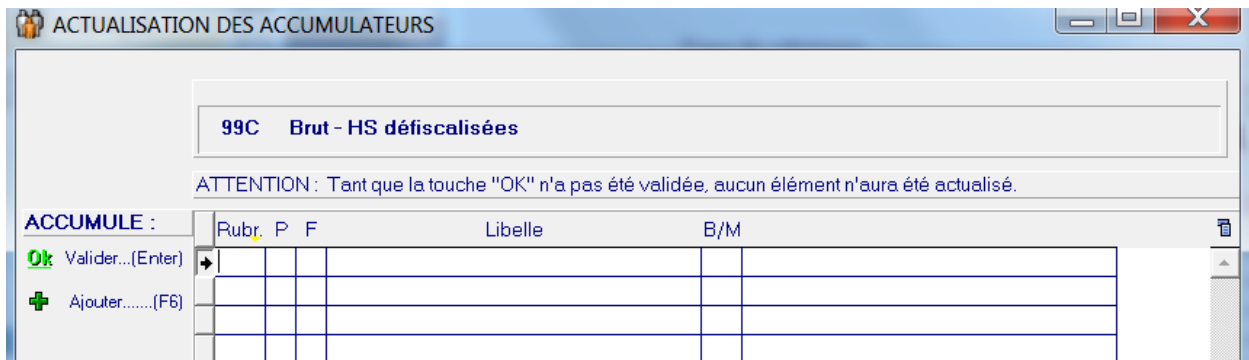
| | | | | | |
|-----------------------------|--|-------------------------------|--|--|--|
| Qte mini autorisée (P et F) | | Blocage, Qté maximum (P et F) | | | |
| Taux mini autorisé (P et F) | | Blocage, Tx maximum (P et F) | | | |

Autorisations

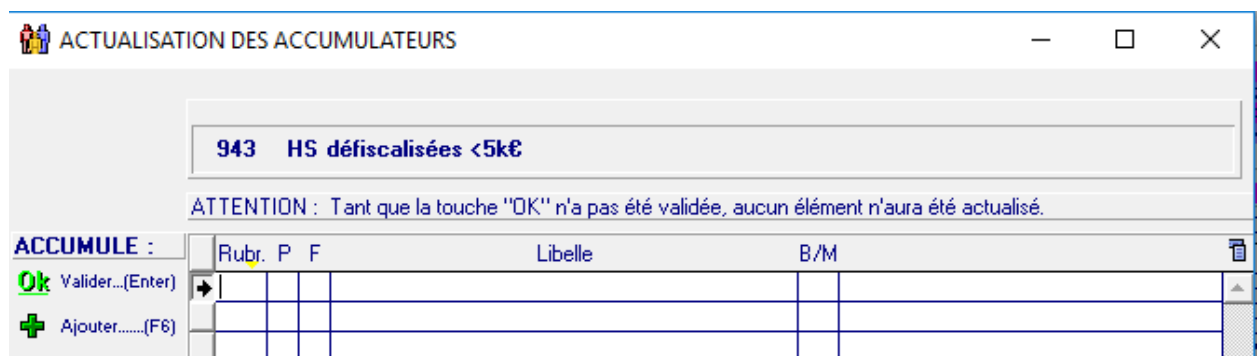
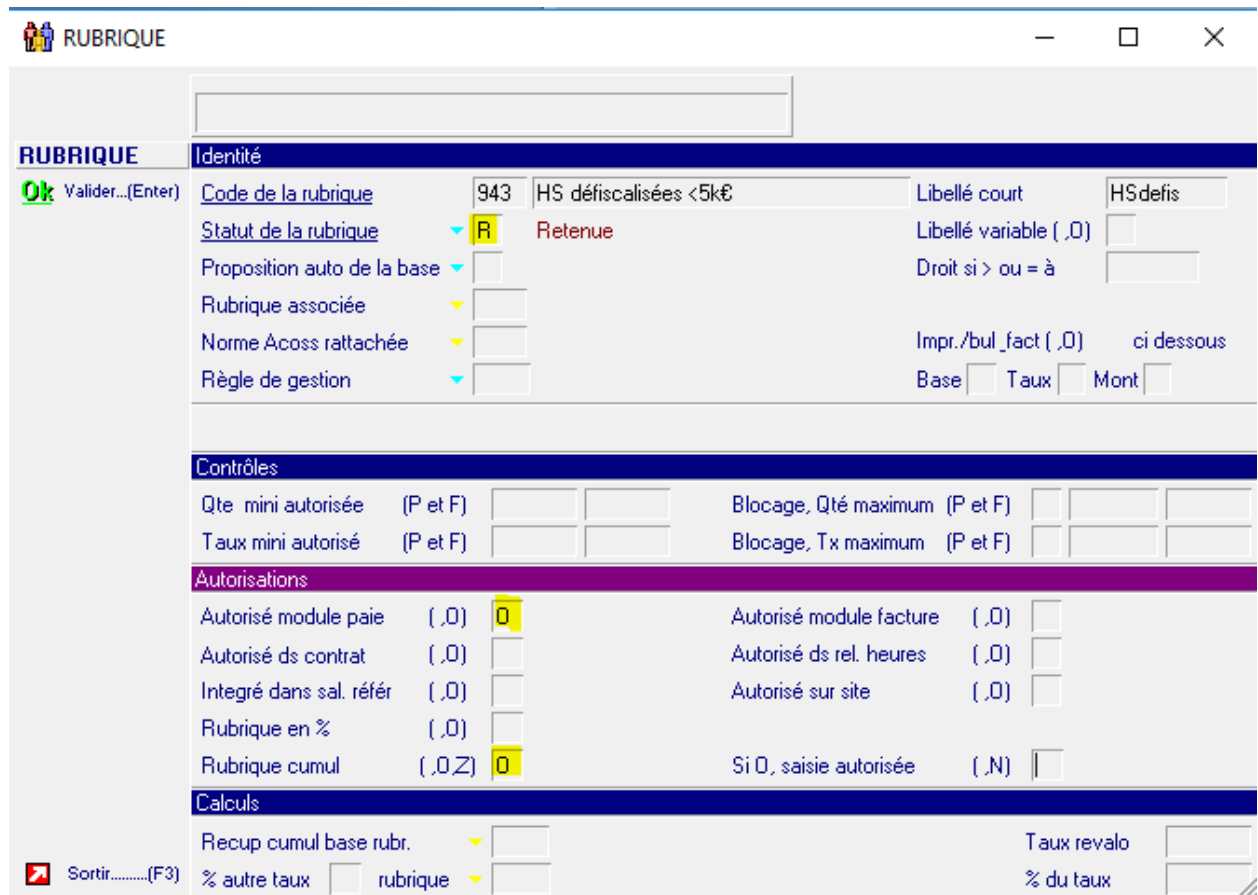
| | | | |
|------------------------------|---|------------------------------|--|
| Autorisé module paie (.O) | 0 | Autorisé module facture (.O) | |
| Autorisé ds contrat (.O) | | Autorisé ds rel. heures (.O) | |
| Intégré dans sal. référ (.O) | | Autorisé sur site (.O) | |
| Rubrique en % (.O) | | | |
| Rubrique cumul (.O,Z) | 0 | Si 0, saisie autorisée (.N) | |

Calculs

| | | | |
|------------------------|----------|-------------|--|
| Recup cumul base rubr. | | Taux revalo | |
| % autre taux | rubrique | % du taux | |



Créez le brut de base pour les cotisations de CSG intégralement non déductibles :



Pour constituer le cumul de CSG non déductible on a besoin d'inverser le sens de la 943 à l'aide d'un cumul intermédiaire :

RUBRIQUE

Code de la rubrique: 944 Inversion sens 943

Statut de la rubrique: I Information

Proposition auto de la base:

Rubrique associée:

Norme Acooss rattachée:

Règle de gestion:

Libellé court: 944

Libellé variable (.O):

Droit si > ou = à:

Impr./bul_fact (.O): ci dessous

Base Taux Mont

Contrôles

Qte mini autorisée (P et F): Blocage, Qte maximum (P et F):

Taux mini autorisé (P et F): Blocage, Tx maximum (P et F):

Autorisations

Autorisé module paie (.O): O

Autorisé ds contrat (.O):

Intégré dans sal. référ. (.O):

Rubrique en % (.O):

Rubrique cumul (.O,Z): Z

Autorisé module facture (.O):

Autorisé ds rel. heures (.O):

Autorisé sur site (.O):

Si 0, saisie autorisée (.N):

Calculs

Recup cumul base rubr.:

% autre taux rubrique

Taux revalo:

% du taux:

ACTUALISATION DES ACCUMULATEURS

944 Inversion sens 943

ATTENTION : Tant que la touche "OK" n'a pas été validée, aucun élément n'aura été actualisé.

| ACCUMULE : | Rubr. | P | F | Libelle | B/M |
|------------|-------|---|---|-------------------------|-----------|
| → 99C | O | | | Brut - HS défiscalisées | M Montant |
| | | | | | |
| | | | | | |

Créez le cumul qui sera la part d'heures sup supérieure au plafond de défiscalisation:

RUBRIQUE

Identité

Code de la rubrique: 942 HS fiscalisées >5k€ Libellé court: HSfisc

Statut de la rubrique: I Information Libellé variable (,0)

Proposition auto de la base Droit si > ou = à

Rubrique associée

Norme Acooss rattachée Impr./bul_fact (,0) ci dessous

Règle de gestion Base Taux Mont

Contrôles

Qte mini autorisée (P et F) Blocage, Qté maximum (P et F)

Taux mini autorisé (P et F) Blocage, Tx maximum (P et F)

Autorisations

Autorisé module paie (,0) 0 Autorisé module facture (,0)

Autorisé ds contrat (,0) Autorisé ds rel. heures (,0)

Intégré dans sal. référ (,0) Autorisé sur site (,0)

Rubrique en % (,0)

Rubrique cumul (,0,Z) 0 Si 0, saisie autorisée (,N)

Calculs

Recup cumul base rubr. Taux revalo

% autre taux rubrique % du taux

ACTUALISATION DES ACCUMULATEURS

942 HS fiscalisées >5k€

ATTENTION : Tant que la touche "OK" n'a pas été validée, aucun élément n'aura été actualisé.

| ACCUMULE : | Rubr. | P | F | Libelle | B/M |
|----------------------|-------|---|---|--------------------|-----------|
| OK Valider...(Enter) | 984 | 0 | | NET IMPOSABLE | M Montant |
| + Ajouter.....(F6) | 944 | 0 | | Inversion sens 943 | M Montant |

Modifier le cumul d'heures sup 941 existant comme suit :

ACTUALISATION DES ACCUMULATEURS

941 Total H.Sup algt Salarial

ATTENTION : Tant que la touche "OK" n'a pas été validée, aucun élément n'aura été actualisé.

ACCUMULE :

| Rub. | P | F | Libelle | B/M |
|------|---|---|-----------------------|-----------|
| 983 | O | | Val Hres Sup | M Montant |
| 942 | O | | HS défiscalisées >5k€ | M Montant |
| 944 | O | | Inversion sens 943 | M Montant |
| | | | | |
| | | | | |

Sélectionner maintenant « Rubriques de charges (cotisations) »

Type de rubriques

- Rubriques imposables (soumis)
- Rubriques de charges (cotisations)
- Rubriques non imposables (n. soumis)

et créez la cotisation qui constituera le cumul 943:

RUBRIQUE Charge

CHARGES

Ok Valider...(Enter)

Code de la rubrique: R43 Inversion sens HS<5K€ Libellé court: R43

Statut de la rubrique: R Retenue

Impr./bul_fact (.O) Base Taux Montant

Organisme de rattachement: 001 DIV

Soumis à tantième (.N, M) M = non soumis à tantième, mais génération uniquement si tantième > 0

Rubrique "Brut de base": 944 Inversion sens 943 Ordre calcul: A00

Règle de gestion

Autorisations

Autorisé ds contrat

Méthode de calcul

Méthode de calcul de la base de cotisation (B = BRUT, F = FORFAIT) B

Cotisation sur BRUT

Taux abattement sur brut

Calcul de la tranche à la tranche

Taux part employée: 100,000 Taux part patronale

Cotisation au FORFAIT

Sortir.....(F3) Forfait part employée Forfait part patronale

Elle se cumule en 943

ACTUALISATION DES ACCUMULATEURS

R43 Inversion sens HS < 5k€

ATTENTION : Tant que la touche "OK" n'a pas été validée, aucun élément n'aura été actualisé.

ACCUMULE :

| Rub. | P | F | Libelle | B/M |
|------|---|---|------------------|-----|
| 943 | O | | Montant HS < 5k€ | M |
| | | | | |
| | | | | |

Créez enfin une cotisation pour ajouter le brut 980 dans le brut CSG non déductible comme suit:

RUBRIQUE Charge

CHARGES Identité

Code de la rubrique R80 Transport 980->99C Libellé court R80

Statut de la rubrique G Gain

Impr./bul_fact (,O) Base Taux Montant

Organisme de rattachement 001 DIV

Soumis à tantième (,N, M) M = non soumis à tantième, mais génération uniquement si tantième > 0

Rubrique "Brut de base" 980 BRUT Ordre calcul A00

Règle de gestion

Autorisations

Autorisé ds contrat

Méthode de calcul

Méthode de calcul de la base de cotisation (B = BRUT, F = FORFAIT) B

Cotisation sur BRUT

Taux abattement sur brut

Calcul de la tranche à la tranche

Taux part employée 100,000 Taux part patronale

Cotisation au FORFAIT

Forfait part employée Forfait part patronale

Elle se cumule dans la 99C :

ACTUALISATION DES ACCUMULATEURS

R80 Transport 980->99C

ATTENTION : Tant que la touche "OK" n'a pas été validée, aucun élément n'aura été actualisé.

ACCUMULE :

| | Rub. | P | F | Libelle | B/M | |
|----------------------|------|---|---|-------------------------|-----|---------|
| Ok Valider...(Enter) | 99C | O | | Brut - HS défiscalisées | M | Montant |
| + Ajouter.....(F6) | | | | | | |
| | | | | | | |

Modifiez maintenant le brut de base de vos cotisations de CSG existantes.

Attention, si vous avez oublié de préciser le plafond ne le changez pas en cours d'exercice.

La CSG deductible s'appuie sur le brut de base 99C qui est le brut diminué des heures sup défiscalisées (dans la limite de 5k€) :

The screenshot shows the 'RUBRIQUE Charge' window with the following configuration:

- Code de la rubrique:** C96 CSG DEDUCTIBLE <4x PI
- Libellé court:** CSG.DED
- Statut de la rubrique:** R Retenue
- Impr./bul_fact (.O) Base:** 0
- Taux:** 0
- Montant:** 0
- Organisme de rattachement:** URS URSSAF
- Soumis à tantième (.N, M):** M = non soumis à tantième, mais génération uniquement si tantième > 0
- Rubrique "Brut de base":** 99C Brut - HS défiscalisées
- Règle de gestion:** (empty)

Autorisations

- Autorisé ds contrat:

Méthode de calcul

Méthode de calcul de la base de cotisation (B = BRUT, F = FORFAIT) B

Cotisation sur BRUT

- Taux abattement sur brut: 1,750
- Calcul de la tranche: (empty)
- à la tranche: 40 4xPlafond SS abattu de 1,75%
- Taux part employée: 6,800
- Taux part patronale: (empty)

Cotisation au FORFAIT

- Forfait part employée: (empty)
- Forfait part patronale: (empty)

Buttons: Valider...(Enter), Sortir.....(F3)

Idem pour la CSG/RDS non deductible :

The screenshot shows a software window titled "RUBRIQUE Charge" with a standard Windows interface (minimize, maximize, close buttons). The window is divided into several sections:

- CHARGES**: A green checkmark icon and the text "Valider...(Enter)" are visible.
- Identité**:
 - Code de la rubrique**: C97 CSG/RDS NON DEDUCT <4x P
 - Libellé court**: CSG.NDD
 - Statut de la rubrique**: R Retenue
 - Impr./bul_fact (.O) Base**: 0 Taux 0 Montant 0
 - Organisme de rattachement**: URS URSSAF
 - Soumis à tantième (.N, M)**: M = non soumis à tantième, mais génération uniquement si tantième > 0
 - Rubrique "Brut de base"**: 99C Brut - HS défiscalisées
 - Règle de gestion**: (empty dropdown)
- Autorisations**:
 - Autorisé ds contrat**: (checkbox)
- Méthode de calcul**:
 - Méthode de calcul de la base de cotisation (B = BRUT, F = FORFAIT)**: B
- Cotisation sur BRUT**:
 - Taux abattement sur brut**: 1,750
 - Calcul de la tranche à la tranche**: 40 4xPlafond SS abattu de 1.75%
 - Taux part employée**: 2,900 Taux part patronale (empty)
- Cotisation au FORFAIT**:
 - Forfait part employée**: (empty) Forfait part patronale (empty)

At the bottom left, there is a red square icon and the text "Sortir.....(F3)".

Et la CSG/RDS supérieure à 4 plafond de sécurité sociale :

RUBRIQUE Charge

CHARGES Identité

Ok Valider...(Enter) Code de la rubrique D96 CSG DEDUCTIBLE >4x PI Libellé court CSG.DED

Statut de la rubrique R Retenue

Impr./bul_fact (.0) Base 0 Taux 0 Montant 0

Organisme de rattachement URS URSSAF

Soumis à tantième (.N, M) M = non soumis à tantième, mais génération uniquement si tantième > 0

Rubrique "Brut de base" 99C Brut - HS défiscalisées Ordre calcul

Règle de gestion

Autorisations

Autorisé ds contrat

Méthode de calcul

Méthode de calcul de la base de cotisation (B = BRUT, F = FORFAIT) B

Cotisation sur BRUT

Taux abattement sur brut

Calcul de la tranche 04 4x Plafond SS

à la tranche

Taux part employée 6,800 Taux part patronale

Cotisation au FORFAIT

Sortir.....(F3) Forfait part employée Forfait part patronale

RUBRIQUE Charge

CHARGES Identité

Ok Valider...(Enter) Code de la rubrique D97 CSG/RDS NON DEDUC >4x PI Libellé court CSG.NDD

Statut de la rubrique R Retenue

Impr./bul_fact (.0) Base 0 Taux 0 Montant 0

Organisme de rattachement URS URSSAF

Soumis à tantième (.N, M) M = non soumis à tantième, mais génération uniquement si tantième > 0

Rubrique "Brut de base" 99C Brut - HS défiscalisées Ordre calcul

Règle de gestion

Autorisations

Autorisé ds contrat

Méthode de calcul

Méthode de calcul de la base de cotisation (B = BRUT, F = FORFAIT) B

Cotisation sur BRUT

Taux abattement sur brut

Calcul de la tranche 04 4x Plafond SS

à la tranche

Taux part employée 2,900 Taux part patronale

Cotisation au FORFAIT

Sortir.....(F3) Forfait part employée Forfait part patronale

Enfin il faut créer les rubriques de CSG sur Heures sup défiscalisées :

RUBRIQUE Charge

CHARGES Identité

Ok Valider...(Enter) Code de la rubrique D86 CSG non ded/HS < 5K€ Libellé court CSGNDD

Statut de la rubrique R Retenue

Impr./bul_fact (.O) Base 0 Taux 0 Montant 0

Organisme de rattachement URS URSSAF

Soumis à tantième (.N, M) M = non soumis à tantième, mais génération uniquement si tantième > 0

Rubrique "Brut de base" 943 Montant HS < 5k€ Ordre calcul

Règle de gestion

Autorisations

Autorisé ds contrat

Méthode de calcul

Méthode de calcul de la base de cotisation (B = BRUT, F = FORFAIT) B

Cotisation sur BRUT

Taux abattement sur brut 1,750

Calcul de la tranche à la tranche 40 4xPlafond SS abattu de 1,75%

Taux part employée 9,700 Taux part patronale

Cotisation au FORFAIT

Sortir.....(F3) Forfait part employée Forfait part patronale

ACTUALISATION DES ACCUMULATEURS

D86 CSG non ded/HS < 5K€

ATTENTION : Tant que la touche "OK" n'a pas été validée, aucun élément n'aura été actualisé.

ACCUMULE :

| Rub. | P | F | Libelle | B/M |
|------|---|---|---------|-----------|
| 986 | O | | C.S.G | M Montant |
| | | | | |
| | | | | |

Ok Valider...(Enter) Ajouter.....(F6)

Et enfin la cotisation pour la tranche > 4 plafonds de sécurité sociale.

RUBRIQUE Charge

CHARGES

Identité

Ok Valider...(Enter) Code de la rubrique D87 CSG non ded/HS <5k€(>4PI) Libellé court

Statut de la rubrique R Retenue

Impr./bul_fact (,0) Base 0 Taux 0 Montant 0

Organisme de rattachement URS URSSAF

Soumis à tantième (,N, M) M = non soumis à tantième, mais génération uniquement si tantième > 0

Rubrique "Brut de base" 943 HS défiscalisées <5k€

Règle de gestion

Autorisations

Autorisé ds contrat

Méthode de calcul

Méthode de calcul de la base de cotisation (B = BRUT, F = FORFAIT) B

Cotisation sur BRUT

Taux abattement sur brut

Calcul de la tranche 40 4 x Plafond SS abattu de 1.75%

à la tranche

Taux part employée 9,700 Taux part patronale

Cotisation au FORFAIT

Sortir.....(F3) Forfait part employée Forfait part patronale

ACTUALISATION DES ACCUMULATEURS

D87 CSG non ded/HS <5k€(>4PI)

ATTENTION : Tant que la touche "OK" n'a pas été validée, aucun élément n'aura été actualisé.

ACCUMULE :

| Rubr. | P | F | Libelle | B/M | Montant |
|-------|---|---|---------|-----|---------|
| 986 | 0 | | C.S.G | M | |
| | | | | | |
| | | | | | |
| | | | | | |

Ajouter.....(F6)

Compléter l'option *ALHRS

Dans l'onglet installation, dans la boîte tables « système », lancer l'option « Option logicielle » et compléter les compléments :

PARAMETRE Gestion

Ok Valider

Table

Société: 001 Indice: CFG

Code

| | | | | | | | | | | | | | | | | | | | | |
|---|---|---|---|---|---|---|---|---|--|--|--|--|--|--|--|--|--|--|--|--|
| 1 | 2 | 3 | 4 | 5 | 6 | 7 | 8 | 9 | | | | | | | | | | | | |
| A | L | H | R | S | | | | | | | | | | | | | | | | |

Libellé

A l l è g e m e n t H . S U P

Les valeurs ci-dessous peuvent être modifiées UNIQUEMENT sous contrôle de la société INFOR.

Valeurs

| 0 | | | | | | | | | | 1 | | | | | | | | | | 2 | | | | | | | | | | 3 |
|---|---|---|---|---|---|---|---|---|---|---|---|---|---|---|---|---|---|---|---|---|---|---|---|---|---|---|---|---|---|---|
| 1 | 2 | 3 | 4 | 5 | 6 | 7 | 8 | 9 | 0 | 1 | 2 | 3 | 4 | 5 | 6 | 7 | 8 | 9 | 0 | 1 | 2 | 3 | 4 | 5 | 6 | 7 | 8 | 9 | 0 | |
| 9 | 4 | 1 | | 0 | 1 | 1 | 3 | 1 | B | 2 | 0 | 1 | 9 | 0 | 1 | | | | | | | 0 | 0 | 1 | 5 | 0 | | | | |

Complements

| 0 | | | | | | | | | | 1 | | | | | | | | | | 2 | | | | | | | | | | 3 | |
|---|---|---|---|---|---|---|---|---|---|---|---|---|---|---|---|---|---|---|---|---|---|---|---|---|---|---|---|---|---|---|---|
| 1 | 2 | 3 | 4 | 5 | 6 | 7 | 8 | 9 | 0 | 1 | 2 | 3 | 4 | 5 | 6 | 7 | 8 | 9 | 0 | 1 | 2 | 3 | 4 | 5 | 6 | 7 | 8 | 9 | 0 | | |
| Z | 4 | 2 | Z | 4 | 3 | Z | 4 | 4 | 9 | 8 | 0 | | | | | | | | | | | | | | | | | | | | |
| | | | | | | | | | 0 | 5 | 3 | 5 | 8 | 9 | 4 | 2 | | | | | | | | | | | | | D | 8 | 2 |

Sortir

- Saisir en position 41 à 45 de compléments le plafond brut de défiscalisation soit 5358.
- Saisir en position 46 à 48 de compléments le cumul d'HS > au plafond, 942 dans notre ex.

Attention vous pouvez avoir une option *ALHRS par société légale, veuillez toutes les compléter.

Compléter vos catégories

Dans l'onglet installation, dans la boîte tables « Fonctionnelles », lancer l'option « Catégories Employés », sélectionner « Cotisations automatiques » afin d'ajouter dans les catégories concernées les 2 nouvelles cotisations R43 et R80 et vérifier les cotisations de CSG.

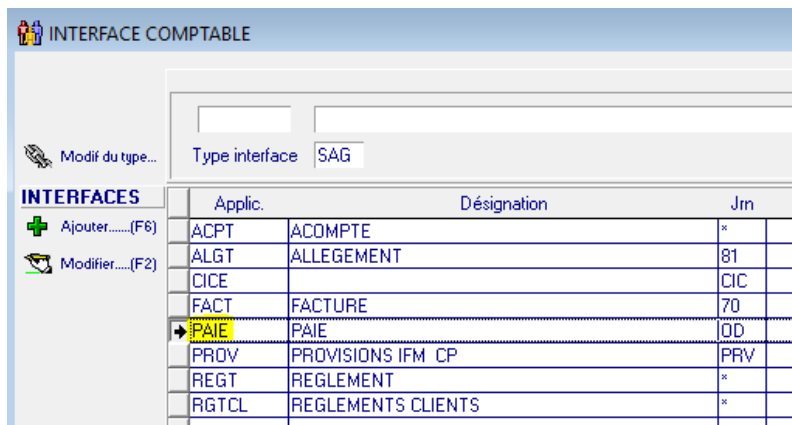
Exemple :

| COTISATIONS | Rub | Rubrique | Abattement en sur | Max. ab | S | TxPS | P | TxPP | |
|----------------------|-----|----------------------------|-------------------|---------|---|------|---|------|--|
| Ok Valider...(Enter) | D28 | FORMATION CONTINUE | | | | | | | |
| | D29 | FORMATION CONTINUE | | | | | | | |
| | D30 | PREVOYANCE TR1 S | | | | | | | |
| | D31 | PREVOYANCE TR2 S | | | | | | | |
| + Ajouter.....(F6) | D34 | PREVOYANCE TR1 | | | | | | | |
| | D35 | PREVOYANCE TR2 | | | | | | | |
| | D81 | Réd cotis salariale/H sup | | | | | | | |
| | D82 | Déd. forfaitaire/hres sup | | | | | | | |
| | D86 | CSG non ded/HS < 5 k€ | | | | | | | |
| | D87 | CSG non ded/HS < 5k€(>4PI) | | | | | | | |
| Supprimer (F11) | D90 | CSG DEDUCTIBLE/Prév & Mut | | | | | | | |
| | D91 | CSG/RDS NON DED./Prev&Mut | | | | | | | |
| | D93 | CSG DEDUCTIBLE/Vst Santé | | | | | | | |
| | D94 | CSG/RDS Non Déd/Vst Santé | | | | | | | |
| | D96 | CSG DEDUCTIBLE >4x PI | | | | | | | |
| | D97 | CSG/RDS NON DEDUC >4x PI | | | | | | | |
| | GM | Régul Mutuelle Cotisation | | | | | | | |
| | M01 | Mutuelle Contribution | | | | | | | |
| | R10 | Calcul Mutuelle Net impos | | | | | | | |
| | R43 | Inversion sens HS<5K€ | | | | | | | |
| | R80 | Transport 980->99C | | | | | | | |
| Sortir.....(F3) | | | | | | | | | |

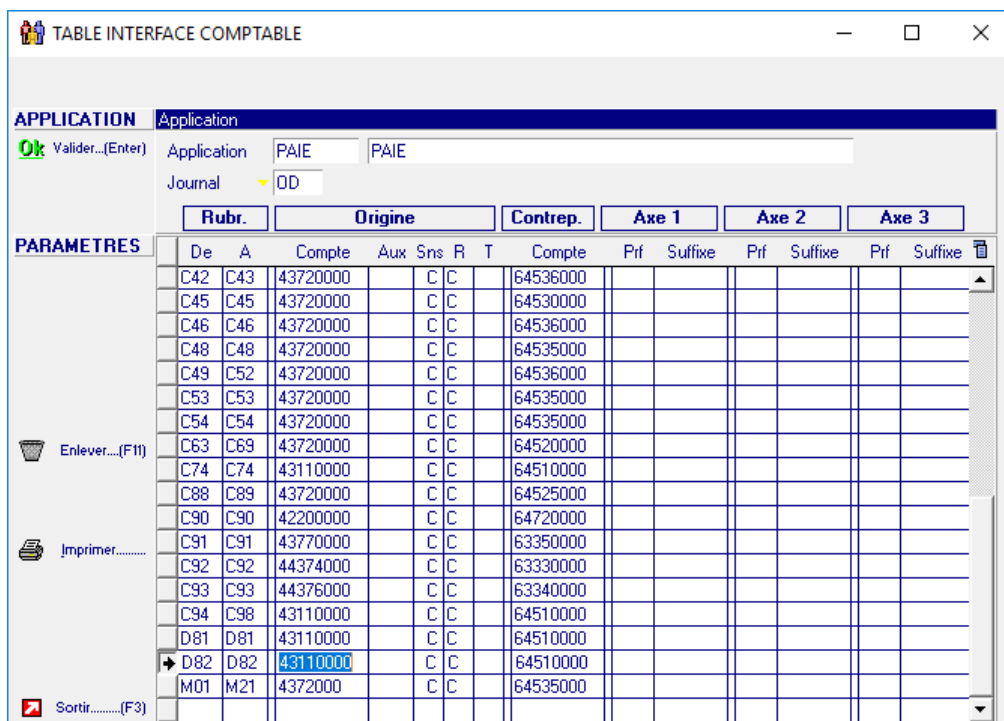
Valider

Interface comptable

Dans l'onglet installation, dans la boîte tables « Fonctionnelles », lancer l'option « Interface comptable », sélectionner « PAIE » :



Si les rubriques D86 et D87 ne sont pas incluses dans les intervalles comme dans l'impression écran ci-dessous :



Ajouter la ligne comme ci-dessous, ceci n'est qu'un exemple, faites impérativement valider les comptes comptables

| | | | | | | |
|-------|-----|----------|--|---|---|----------|
| C94 | C98 | 43110000 | | C | C | 64510000 |
| D81 | D81 | 43110000 | | C | C | 64510000 |
| D82 | D82 | 43110000 | | C | C | 64510000 |
| M01 | M21 | 4372000 | | C | C | 64535000 |
| → D86 | D87 | 43110000 | | C | C | 64510000 |

Si par contre vous avez déjà un intervalle de rubriques qui inclue les rubriques D86 et D87, vérifiez les comptes comptables.

Attention : ne pas paramétrer les rubriques R43 et R80 dans l'interface comptable

DSN – Paramétrage

Depuis les tables système, Paramétrage DSN (D01), modifier les structures suivantes, en ajoutant les rubriques D86 & D87.

Répétez l'opération pour vos structures Alsace Moselle.

Nous vous invitons à vérifier si vous avez d'autres structures qui contiennent les rubriques de CSG afin de les compléter au besoin.

| | | |
|-------------------|----------------|--|
| Rubrique DSN | S21.G00.23.005 | Cotisation agrégée - Montant de cotisation |
| Code type DSN | 260 | CSG CRDS REGIME GENERAL |
| Indice | | |
| OPS | URS | URSSAF |
| Qualif. Assiette | 920 | Autre assiette |
| Type montant | M | Montant Patronal+Salariz |
| Taux AT (O/N) | | Tx transport (O/N) |
| Fillon=F - Cice=C | | Taux AT/TR 0,000 |
| Date d'effet | | MSA (O/N) |
| Alsace (O/N) | | Autre taux 8,000 |
| Catég. personnel | | |
| Remarques | | |

| Rubriques de Paie Anael | | R |
|-------------------------|---------------------------|---|
| C96 | CSG DEDUCTIBLE | |
| C97 | CSG/RDS NON DEDUCTIBLE | |
| D90 | CSG DEDUCTIBLE/Prév.&Mutu | |
| D91 | CSG/RDS Non Déd./Prév&Mut | |
| D96 | CSG DEDUCTIBLE>4xPlafond | |
| D97 | CSG/RDS Non Déd.>4xPI | |
| D86 | CSG non ded/HS <5K | |
| D87 | CSG non ded/HS <5K >4*PIf | |

| | | |
|-------------------|----------------|-------------------------|
| Rubrique DSN | S21.G00.23.004 | Montant d'assiette |
| Code type DSN | 260 | CSG CRDS REGIME GENERAL |
| Indice | | |
| OPS | URS | URSSAF |
| Qualif. Assiette | 920 | Autre assiette |
| Type montant | B | Base (Décl. de la base) |
| Taux AT (O/N) | | Tx transport (O/N) |
| Fillon=F - Cice=C | | Taux AT/TR 0,000 |
| Date d'effet | | MSA (O/N) |
| Alsace (O/N) | | Autre taux 8,000 |
| Catég. personnel | | |
| Remarques | | |

| Rubriques de Paie Anael | | R |
|-------------------------|---------------------------|---|
| C96 | CSG DEDUCTIBLE | |
| D90 | CSG DEDUCTIBLE/Prév.&Mutu | |
| D96 | CSG DEDUCTIBLE>4xPlafond | |
| D86 | CSG non ded/HS <5K | |
| D87 | CSG non ded/HS <5K >4*PIf | |

| | | |
|-------------------|--|---|
| Rubrique DSN | S21.G00.78.004 | Montant de base assujettie |
| Code type DSN | 04 | Assiette de la contribution sociale généralisée |
| Indice | | |
| OPS | | |
| Qualif. Assiette | | |
| Type montant | B | Base (Décl. de la base) |
| Taux AT (O/N) | | Tx transport (O/N) |
| Fillon=F - Cice=C | | Taux AT/TR 0,000 |
| Date d'effet | | MSA (O/N) |
| Alsace (O/N) | | Autre taux 0,000 |
| Catég. personnel | | |
| Remarques | 04-Assiette de la contribution sociale généralisée | |

| Rubriques de Paie Anael | | R |
|-------------------------|----------------------|---|
| C96 | CSG DEDUCTIBLE <4xPI | |
| D90 | CSG DEDUCTIBLE/Prév. | |
| D96 | CSG DEDUCTIBLE >4xPI | |
| C95 | CSG DEDUCTIBLE INTER | |
| D98 | CSG DEDUCTIBLE INTER | |
| D86 | CSG non ded/HS <5K | |
| D87 | CSG non ded/HS <5K > | |

Chapitre 2 Fonctionnement en paie

Bulletin de Paie Simplifié

Depuis les tables Utilisateur, Paramétrage bulletin de paie Simplifié (SIM)

Ajouter le mot clé suivant afin d'avoir une ligne distincte sur la CSG/CRDS assise sur les heures supplémentaires défiscalisées :

| Rubriques de cotisations (30 max.) | | A cumuler | | |
|------------------------------------|---------------------------|-------------------------------------|--------------------------|--------------------------|
| | | Base | Taux | Ref. |
| → D86 | CSG non ded/HS <5K | <input checked="" type="checkbox"/> | <input type="checkbox"/> | <input type="checkbox"/> |
| D87 | CSG non ded/HS <5K >4*Pif | <input checked="" type="checkbox"/> | <input type="checkbox"/> | <input type="checkbox"/> |
| | | | | |
| | | | | |
| | | | | |
| | | | | |
| | | | | |
| | | | | |
| | | | | |

Pied de bulletin

L'encart concernant la valeur des HS en pied de bulletin a été modifié.

- Sur la ligne 'Période' => vous retrouvez le montant accumulé en rubrique 943, c'est-à-dire le montant des HS défiscalisées
- Sur la ligne 'Cumul' => vous retrouvez le montant accumulé en rubrique 943 en **CUMUL sur l'exercice**

Exemples

Les exemples suivants sont détaillés en pages suivantes :

Exemple 1 : cas d'un salarié qui cumule des HS sans atteindre la limite des 5358€

Exemple 2 : cas d'un salarié qui dépasse le seuil des 5358€

Paie M-1 / Cumul 983 =356,71€ => Sur cette paie, 983 = 6080,56€, soit un cumul de 6437,27€

Exemple 3 : le mois suivant, le salarié en exemple 2 continue à percevoir des HS

EXEMPLE 1 : Bulletin avec des HS <5358€

| RUBRIQUE(S)(les minutes sont exprimées en centièmes) | BASE | TAUX | GAINS | RETENUES | TAUX PAT | COT. PAT |
|--|--------|---------|--------|--------------|----------|----------|
| Période du 05/08/2019 au 11/08/2019 Contrat 101/100646 | | | | | | |
| CONDUCTEUR CHARGEUR NCA | | | | | | |
| 001 HEURES NORMALES | 35,00 | 10,0300 | 351,05 | | | |
| 002 HEURES SUP 125 % | 10,00 | 20,0000 | 200,00 | Pour info -> | 199,402 | 200,00 |
| C00 S.S. MALADIE | 551,05 | | | | 7,000 | 38,57 |
| C05 S.S. VIEILLESSE PLAF | 551,05 | 6,900 | | 38,02 | 8,550 | 47,11 |
| C07 S.S. VIEILLESSE TOTALITE | 551,05 | 0,400 | | 2,20 | 1,900 | 10,47 |
| C09 COTISATION DE SOLIDARITE | 551,05 | | | | 0,300 | 1,65 |
| C11 FNAL SUR BRUT | 551,05 | | | | 0,500 | 2,76 |
| C19 TRANSPORT | 551,05 | | | | | |
| C20 ACCIDENT DU TRAVAIL | 551,05 | | | | | |
| C27 ALLOCATION FAMILIALES<1.6 | 551,05 | | | | | |
| C29 CONTR. ORG SYNDICALE | 551,05 | | | | | |
| C32 ASSEDICTA | 551,05 | | | | | |
| C36 A. G. S (TRA-TRB) | 551,05 | | | | | |
| C74 FORFAIT SOCIAL | 3,94 | | | | | |
| C87 FSPi /brut | 551,05 | | | | | |
| C88 CONT.ACCORD 24/11/00 | 551,05 | | | | | |
| C89 CONTRIBUTION FASTT / BRUT | 551,05 | | | | | |
| C91 TAXE D'APPRENTISSAGE | 551,05 | | | | | |
| C92 FORMATION CONTINUE | 551,05 | | | | | |
| C93 EFFORT CONSTRUCTION | 551,05 | | | | 0,450 | 2,48 |
| C96 CSG DEDUCTIBLE <4xPlafond | 344,91 | 6,800 | | 23,45 | | |
| C97 CSG/RDS Non Déduct <4xPl | 344,91 | 2,900 | | 10,00 | | |
| CG1 Cont.Equilibre Gén. TR1 | 551,05 | 0,860 | | 4,74 | 1,290 | 7,11 |
| CR1 RETRAITE TR.1 | 551,05 | 3,150 | | 17,36 | 4,720 | 26,01 |
| D81 Réd cotis salariale/H sup | 200,00 | 11,310 | 22,62 | | | |
| D85 CSG HS <5k€ <4PI | 196,50 | 9,700 | | 19,06 | | |
| D90 CSG DEDUCTIBLE/prév.& Mut | 3,94 | 6,800 | | 0,27 | | |
| D91 CSG/RDS Non Déduct/prévoy | 3,94 | 2,900 | | 0,11 | | |
| M11 Mutuelle Cotisation | 35,00 | 5,990 | | 2,10 | 5,990 | 2,10 |
| M31 Prévoyance non cadre TA | 544,68 | 0,260 | | 1,42 | 0,334 | 1,82 |
| M32 Prévoyance non cadre TB | 6,37 | 0,220 | | 0,01 | 0,278 | 0,02 |
| M36 Prévoyance NC TA NS | 544,68 | | | | 0,056 | 0,31 |

Exonération sociale :
Valeur des HS = Base D81

CSG sur le BRUT diminué des HS défiscalisées
(Brut de base = 99C)

CSG intégralement non déductible sur les HS défiscalisées
(Brut de base = 943)

| | BRUT | Cotisations | Val hrs sup | IMPOSABLE | Non soumis |
|-----|---------|-------------|-------------|-----------|----------------------|
| Pér | 551,05 | 66,95 | -200,00 | 286,20 | |
| Cum | 4481,35 | 760,36 | -450,76 | 3272,33 | |
| | | | | | Heures |
| | | | | | 45,00 |
| | | | | | 340,50 |
| | | | | | NET A PAYER |
| | | | | | 454,93 |
| | | | | | Alègements Employeur |
| | | | | | 42,98 |

Exonération fiscale :
La valeur des HS est déduite du net imposable

| Bulletin de Paie Simplifié | Cotisations et contributions sociales | | Base | Taux salarial | Part salarié | Taux employeur | Part employeur |
|--|---|--|---------|---------------|--------------|----------------|----------------|
| | Santé | | | | | | |
| | Sécurité sociale-Maladie Maternité Invalidité Décès | | 551,05 | | | 7,000 | 38,57 |
| | Complémentaire Incapacité Invalidité Décès | | 544,68 | 0,260 | 1,42 | 0,390 | 2,13 |
| | Complémentaire TB+TC | | 6,37 | 0,220 | 0,01 | 0,330 | 0,02 |
| | Complémentaire Santé | | 35,00 | 5,990 | 2,10 | 5,990 | 2,10 |
| | Accidents du travail - Maladies professionnelles | | 551,05 | | | 4,940 | 27,22 |
| Retraite | | | | | | | |
| | Sécurité sociale plafonnée | | 551,05 | 6,900 | 38,02 | 8,550 | 47,11 |
| | Sécurité sociale déplafonnée | | 551,05 | 0,400 | 2,20 | 2,200 | 12,12 |
| | Complémentaire Tranche 1 | | 1102,10 | 4,010 | 22,10 | 6,010 | 33,12 |
| | Famille Sécurité sociale | | 551,05 | | | 3,450 | 19,01 |
| | Assurance Chômage | | 551,05 | | | 4,080 | 22,49 |
| Autres Contributions dues par l'employeur | | | | | | | |
| | CSG non imposable à l'impôt sur le revenu | | 348,85 | 6,800 | 23,72 | | 35,02 |
| | CSG/CRDS imposable à l'impôt sur le revenu | | 348,85 | 2,900 | 10,11 | | |
| | CSG/CRD S sur HS non imposables à l'impôt sur le revenu | | 196,50 | 9,700 | 19,06 | | |
| | Total des cotisations | | | | | 118,74 | 238,91 |

Nouvelle ligne

EXEMPLE 2: bulletin où le seuil des 5358€ est dépassé

NB : Ces valeurs ne reflètent pas la réalité, elles ont été expressément saisies pour dépasser le seuil des HS défiscalisées

| RUBRIQUE S(les minutes s ont exprimées en centièmes) | BASE | TAUX | GAINS | RETENUES | TAUX PAT | COT. PAT |
|--|---------|---------|---------|--------------|----------|----------|
| Période du 01/08/2019 au 31/08/2019 Contrat 101/100647 | | | | | | |
| AGENT LOGISTIQUE NCA | | | | | | |
| 001 HEURES NORMALES | 145,00 | 10,7400 | 1557,30 | | | |
| 002 HEURES SUP 125 % | 6,00 | 13,4250 | 80,56 | | 125,000 | 80,56 |
| 002 HEURES SUP 125 % | 100,00 | 60,0000 | 6000,00 | Pour info -> | 558,659 | 6000,00 |
| 015 HEURES JOUR FERIE CHOME | 7,00 | 10,7400 | 75,18 | Pour info -> | | |
| C00 S.S. MALADIE | 7713,04 | | | | 7,000 | 539,90 |
| C05 S.S. VIEILLESSE PLAF | 7713,04 | 6,900 | | 532,21 | 8,550 | 659,46 |
| C07 S.S. VIEILLESSE TOTALITE | 7713,04 | 0,400 | | 30,84 | 1,900 | 146,54 |
| C09 COTISATION DE SOLIDARITE | 7713,04 | | | | 0,300 | 23,15 |
| C11 FNAL SUR BRUT | 7713,04 | | | | 0,500 | 38,57 |
| C19 TRANSPORT | 7713,04 | | | | 1,800 | 138,84 |
| C20 ACCIDENT DU TRAVAIL | 7713,04 | | | | 4,940 | 381,03 |
| C27 ALLOCATION FAMILIALES<1.6 | 7713,04 | | | | 3,450 | 266,11 |
| C29 CONTR. ORG SYNDICALE | 7713,04 | | | | 0,016 | 1,24 |
| C32 ASSEDIC TA | 7713,04 | | | | | |
| C36 A. G. S (TRA-TRB) | 7713,04 | | | | | |
| C74 FORFAIT SOCIAL | 39,28 | | | | | |
| C87 FSPI /brut | 7713,04 | | | | | |
| C88 CONT.ACCORD 24/11/00 | 7713,04 | | | | | |
| C89 CONTRIBUTION FASTT / BRUT | 7713,04 | | | | | |
| C91 TAXE D'APPRENTISSAGE | 7713,04 | | | | | |
| C92 FORMATION CONTINUE | 7713,04 | | | | | |
| C93 EFFORT CONSTRUCTION | 7713,04 | | | | | |
| C96 CSG DEDUCTIBLE <4xPlafond | 2664,28 | 6,800 | | 181,16 | | |
| C97 CSG/RDS Non Déduct <4xPI | 2664,28 | 2,900 | | 77,26 | | |
| CG1 Cont. Equilibre Gén. TR1 | 7713,04 | 0,860 | | 66,32 | 1,290 | 99,50 |
| CR1 RETRAITE TR.1 | 7713,04 | 3,150 | | 242,96 | 4,720 | 364,04 |
| D81 Red cotis salariale/H sup | 6080,56 | 11,310 | 687,71 | | | |
| D86 CSG HS <5k€ <4PI | 4913,78 | 9,700 | | 476,64 | | |
| D90 CSG DEDUCTIBLE/prév.& Mut | 39,28 | 6,800 | | 2,69 | | |
| D91 CSG/RDS Non Déduct/prévoy | 39,28 | 2,900 | | 1,13 | | |
| M11 Mutuelle Cotisation | 152,00 | | | | | |
| M41 PREVOYANCE N.C+414 TA | 6532,56 | | | | | |
| M42 PREVOYANCE N.C+414 TB | 1180,48 | | | | | |
| M46 PREVOYANCE N.C+414 TANS | 6532,56 | | | | | |
| M47 PREVOYANCE N.C+414 TB NS | 1180,48 | | | | | |

2664,28 =
(BRUT) 7713,04 – (HS DEFISC.) 5001,29 * 98,25%

Exonération sociale sans limite

4913,78 =
(HS DEFISC.) 5001,29 * 98,25%

| | BRUT | Cotisations | Val hrs sup | IMPOSABLE | Non soumis | A déduire | GAINS | RETENUES | Total Employeur |
|-----|----------|-------------|-------------|-----------|------------|-----------|--------------------|----------|----------------------|
| Pér | 7713,04 | 402,22 | -5001,29 | 2318,65 | -75,60 | | 8400,75 | 1720,56 | 11042,33 |
| Cum | 15033,31 | 1707,08 | -5358,00 | 7995,33 | -356,40 | | | | |
| | | | | | | Heures | NET A PAYER | | Alègements Employeur |
| | | | | | | 258,00 | 6680,19 | | 601,61 |
| | | | | | | 902,69 | | | |

Exonération fiscale dans la limite des 5358€ :
soit 5358 – 356,71 = 5001,29

Sur la ligne 'Cumul' on retrouve la somme maximale défiscalisée.

| Bulletin de Paie Simplifié | Cotisations et contributions sociales | | Base | Taux salarial | Part salarié | Taux employeur | Part employeur |
|--|---|----------|---------|---------------|--------------|----------------|----------------|
| | Santé | | | | | | |
| | Sécurité sociale-Maladie Maternité Invalidité Décès | | 7713,04 | | | 7,000 | 539,90 |
| | Complémentaire Inc apacité Invalidité Décès | | 6532,56 | 0,328 | 21,42 | 0,492 | 32,14 |
| | Complémentaire TB+TC | | 1180,48 | 0,272 | 3,21 | 0,408 | 4,82 |
| | Complémentaire Santé | | 152,00 | 5,990 | 9,12 | 5,990 | 9,12 |
| | Accidents du travail - Maladies professionnelles | | | | | | |
| | Retraite | | 7713,04 | | | 4,940 | 381,03 |
| | Sécurité sociale plafonnée | | 7713,04 | 6,900 | 532,21 | 8,550 | 659,46 |
| | Sécurité sociale déplafonnée | | 7713,04 | 0,400 | 30,84 | 2,200 | 169,69 |
| Complémentaire Tranche 1 | | 15426,08 | 4,010 | 309,28 | 6,010 | 463,54 | |
| Famille Sécurité sociale | | | | | | | |
| Assurance Chômage | | 7713,04 | | | 3,450 | 266,11 | |
| Autres Contributions dues par l'employeur | | | | | | | |
| CSG non imposable à l'impôt sur le revenu | | 2703,56 | 6,800 | 183,85 | | 488,81 | |
| CSG/CRDS imposable à l'impôt sur le revenu | | 2703,56 | 2,900 | 78,39 | | | |
| CSG/CRDS sur HS non imposables à l'impôt sur le revenu | | 4913,78 | 9,700 | 476,64 | | | |
| Total des cotisations | | | | | 1644,96 | | 3329,29 |

EXEMPLE 3: le seuil des 5358€ a été dépassé sur un bulletin antérieur

| RUBRIQUES (les minutes sont exprimées en centièmes) | BASE | TAUX | GAINS | RETENUES | TAUX PAT | COT. PAT |
|--|---------|---------|--------|--------------|----------|----------|
| Période du 02/09/2019 au 08/09/2019 Contrat 101/100647 | | | | | | |
| AGENT LOGISTIQUE NCA | | | | | | |
| 001 HEURES NORMALES | 35,00 | 10,7400 | 375,90 | | | |
| 002 HEURES SUP 125 % | 8,00 | 13,4250 | 107,40 | Pour info -> | 125,000 | 107,40 |
| C00 S.S. MALADIE | 483,30 | | | | 7,000 | 33,83 |
| C05 S.S. VIEILLESSE PLAF | 483,30 | 6,900 | | 33,35 | 8,550 | 41,32 |
| C07 S.S. VIEILLESSE TOTALITE | 483,30 | 0,400 | | 1,93 | 1,900 | 9,18 |
| C09 COTISATION DE SOLIDARITE | 483,30 | | | | 0,300 | 1,45 |
| C11 FNAL SUR BRUT | 483,30 | | | | 0,500 | 2,42 |
| C19 TRANSPORT | 483,30 | | | | 1,800 | 8,70 |
| C20 ACCIDENT DU TRAVAIL | 483,30 | | | | 4,940 | 23,88 |
| C27 ALLOCATION FAMILIALES<1.6 | 483,30 | | | | 3,450 | 16,67 |
| C29 CONTR. ORG SYNDICALE | 483,30 | | | | 0,016 | 0,08 |
| C32 ASSEDI TA | 483,30 | | | | | |
| C36 A.G.S (TRA-TRB) | 483,30 | | | | | |
| C74 FORFAIT SOCIAL | 4,26 | | | | | |
| C87 FSPI /brut | 483,30 | | | | | |
| C88 CONT.ACCORD 24/11/00 | 483,30 | | | | | |
| C89 CONTRIBUTION FASTT / BRUT | 483,30 | | | | | |
| C91 TAXE D'APPRENTISSAGE | 483,30 | | | | | |
| C92 FORMATION CONTINUE | 483,30 | | | | | |
| C93 EFFORT CONSTRUCTION | 483,30 | | | | | |
| C96 CSG DEDUCTIBLE <4xPlafond | 474,84 | 6,800 | | 32,29 | | |
| C97 CSG/RDS Non Déduct <4xPl | 474,84 | 2,900 | | 13,77 | | |
| CG1 Cont.Equilibre Gén. TR1 | 483,30 | 0,860 | | 4,16 | 1,290 | 6,23 |
| CR1 RETRAITE TR.1 | 483,30 | 3,150 | | 15,22 | 4,720 | 22,81 |
| D81 Réd cotis salariale/H sup | 107,40 | 11,310 | 12,15 | | | |
| D90 CSG DEDUCTIBLE/prév.& Mut | 4,26 | 6,800 | | 0,29 | | |
| D91 CSG/RDS Non Déduct/prévoy | 4,26 | 2,900 | | 0,12 | | |
| M11 Mutuelle Cotisation | 35,00 | 5,990 | | 2,10 | 5,990 | 2,10 |
| M41 PREVOYANCE N.C+414 TA | 787,97 | 0,328 | | 2,58 | 0,402 | 3,17 |
| M42 PREVOYANCE N.C+414 TB | -304,67 | 0,272 | | -0,83 | 0,330 | -1,01 |
| M46 PREVOYANCE N.C+414 TANS | 787,97 | | | | | |
| M47 PREVOYANCE N.C+414 TANS | -304,67 | | | | | |

474,84 =
(BRUT) 483,30 – (HS DEFISC.) 0 * 98,25%

Exonération sociale sans limite

Les HS défiscalisées n'ont plus lieu d'être, d'où l'absence de la rubrique D86

| | BRUT | Cotisations | Val hrs sup | IMPOSABLE | Non soumis | A déduire | GAINS | RETENUES | Total Employeur |
|---------|----------|-------------|-------------|-----------|------------|-----------|-------------|----------|-----------------------|
| Période | 483,30 | 78,94 | -5358,00 | 406,46 | -18,00 | | 495,45 | 122,98 | 693,89 |
| Cumul | 15516,61 | 1786,02 | | 8401,79 | -374,40 | | | | |
| | | | | | | Heures | NET A PAYER | | Allègements Employeur |
| | | | | | | 43,00 | 372,47 | | 37,70 |
| | | | | | | 945,69 | | | |

Exonération fiscale dans la limite des 5358€ :
Sur la ligne 'Période' = 0 => les HS sont dorénavant imposables

Sur la ligne 'Cumul' on retrouve la somme maximale défiscalisée.

| Bulletin de Paie Simplifié | Cotisations et contributions sociales | | Base | Taux salarial | Part salarié | Taux employeur | Part employeur |
|----------------------------|---|--|---------|---------------|--------------|----------------|----------------|
| | Santé | | | | | | |
| | Sécurité sociale-Maladie Maternité Invalidité Décès | | 483,30 | | | 7,000 | 33,83 |
| | Complémentaire Incapacité Invalidité Décès | | 787,97 | 0,328 | 2,58 | 0,492 | 3,88 |
| | Complémentaire TB+TC | | -304,67 | 0,272 | -0,83 | 0,408 | -1,25 |
| | Complémentaire Santé | | 35,00 | 5,990 | 2,10 | 5,990 | 2,10 |
| | Accidents du travail - Maladies professionnelles | | 483,30 | | | 4,940 | 23,88 |
| Retraite | | | | | | | |
| | Sécurité sociale plafonnée | | 483,30 | 6,900 | 33,35 | 8,550 | 41,32 |
| | Sécurité sociale déplafonnée | | 483,30 | 0,400 | 1,93 | 2,200 | 10,63 |
| | Complémentaire Tranche 1 | | 966,60 | 4,010 | 19,38 | 6,010 | 29,04 |
| | Famille Sécurité sociale | | 483,30 | | | 3,450 | 16,67 |
| | Assurance Chômage | | 483,30 | | | 4,080 | 19,71 |
| | Autres Contributions dues par l'employeur | | | | | | 30,78 |
| | CSG non imposable à l'impôt sur le revenu | | 479,10 | 6,800 | 32,58 | | |
| | CSG/C.R.D.S imposable à l'impôt sur le revenu | | 479,10 | 2,900 | 13,89 | | |
| | Total des cotisations | | | | 104,98 | | 210,59 |

Absence de la ligne CSG / HS

Si vous avez des salariés qui ont déjà dépassé le seuil des 5358€ avant ces modifications de paramétrage, vous devez être dans le même cas de figure que l'exemple n°3, c'est-à-dire :

- C96 & C97 avec en brut de base le brut * 98,25%
- Absence des rubriques D86 & D87
- Ecart Valeur Hrs Sup = 0 sur la période

Pour ces salariés, dans la mesure où des heures supplémentaires ont été défiscalisées à tort, il convient d'effectuer une régularisation de la rémunération nette fiscale.

Si votre salarié avait un taux de prélèvement à la source personnalisé le mois où le seuil a été dépassé, alors vous pouvez utiliser la rubrique dédiée à régulariser la rémunération nette fiscale.

Ces codes rubriques ont dû être paramétrés lors de la mise en place du prélèvement à la source.

Exemple :

Un salarié a dépassé le seuil des 5358€ sur le mois de juillet – il a perçu 350€ au titre d'heures supplémentaires.

- Ces heures supplémentaires ont été défiscalisées à tort
- Le taux de PAS était personnalisé à 2,50%

Se positionner impérativement sur un relevé d'heures du mois de juillet pour ce cas concret, car le mois de l'erreur est une donnée envoyée en DSN , et saisir :

- En base le complément de la rémunération nette fiscale
- Le taux de PAS à prélever

| | | | | | | | |
|---|-----|-------------------------|---|---|--------|--------|------|
| ➔ | 791 | REG RNF PRELEVET SOURCE | R | 1 | 350,00 | 2,5000 | 8,75 |
|---|-----|-------------------------|---|---|--------|--------|------|

Le net imposable est alors corrigé en DSN et le prélèvement à la source corrigé pour ce mois.

Si vous avez des cas de figure bien particuliers, et si vous avez besoin d'assistance pour les régulariser, nous vous invitons à ouvrir un cas sur le support Inforxtreme et :

- intituler votre cas « Défiscalisation HS – Régularisation Salarié ayant dépassé le seuil des 5358€ »
- y joindre les bulletins de salaire détaillés depuis le début de l'exercice

Suivi mensuel

Afin de suivre les salariés qui dépassent le seuil des 5358€, vous pouvez les extraire depuis la liste des 10 rubriques, toujours avec le mois de janvier en lot de début et le dernier mois de paie en lot de fin.

Si vous le souhaitez, il est possible de faire une sélection sur le montant.

Attention : les valeurs stockées dans l'accumulateur 983 sont négatives.

Dans la sélection, il faut alors saisir -99 999 à - 5000 pour extraire la liste des salariés qui ont plus de 5000€ en 983 – Valeur Hres Sup. :

Vous pouvez également paramétrer un état avec la rubrique 983 depuis le bilan social & statistiques.

| Opt | Désignation | |
|--------------------------------|--------------------------------|-----|
| Environnement commandes | | |
| 011 | Liste des commandes | L09 |
| 011 | Commandes valorisées | MGC |
| Environnement contrats | | |
| 021 | Liste des contrats | CTR |
| 022 | Contrats valorisés | MGE |
| 023 | Liste des effectifs pour cvae | VAE |
| 028 | Aide à la gestion pénibilité | PN1 |
| Environnement divers | | |
| 033 | Liste des échéances | VM1 |
| Environnement analyse | | |
| 042 | Droits rc/fm/cp | L03 |
| 043 | Liste 10 rubriques | LDI |
| 044 | Analyse rubrique -> | LX1 |
| 045 | Liste 10 rub. cotis patronales | LD2 |
| 047 | Bilan social et statistiques | ETA |

Pour rappel :

Pour paramétrer ces états, se rendre dans les tables Utilisateur :

- ET1 – Définition des variables
- ET2 – Paramétrage des états

| Tables "Utilisateur" (SYS) | | |
|----------------------------|--------------------------|-----|
| Opt | Désignation | |
| 401 | Definition des variables | ET1 |
| 402 | Definition des etats | ET2 |

Contrôle

Nous vous rappelons qu'il est impératif de vérifier vos bulletins de salaire pour chaque salarié, et aussi de manière globale, avant toute fermeture du lot de paie.

Pour vérifier en masse, vous pouvez exporter un livre de paie, depuis les autres actions liées à la paie:



Et contrôler les éléments suivants:

- vérifier que la valeur des HS soit bien la base de la D81, et aussi le montant de la 983
- vérifier les bases des rubriques C96 & C97 (CSG hors HS défiscalisées)
- vérifier les bases des rubriques D86 & D87 (CSG sur HS défiscalisées)

Exemple export livre de paie:

| AGE | RUBRIQUE Code | RUBRIQUE Libellé | BASE | PART SALARIALE Taux | PART SALARIALE Montant | OBSERVATIONS |
|-----|---------------|---------------------------|----------|---------------------|------------------------|--|
| 001 | 001 | HEURES NORMALES | 366 | | 4922,58 | |
| 001 | 002 | HEURES SUP TAUX 1 | 52 | | 5016,16 | |
| 001 | 003 | HEURES SUP TAUX 2 | 57 | | 11889,52 | |
| 001 | 004 | HEURES SUP TAUX 3 | 5 | | 2750 | |
| 001 | 013 | MAJORATION JOUR FERIE | 22 | | 286,33 | |
| 001 | 144 | PRIME DE RESPONSABILITE | 107 | | 156,22 | |
| 001 | 218 | AVANTAGE REPAS/J | 10 | | 36,2 | |
| 001 | 322 | R.T.T SOLDE | 8 | | 80,24 | |
| 001 | 390 | INDEMN. FIN MISSION | 27875,54 | | 2787,54 | |
| 001 | 399 | CONGES PAYES | 30663,08 | | 3066,32 | |
| 001 | C96 | CSG DEDUCTIBLE | 15866,98 | 6,8 | 1078,97 | la base des ces rub. doit être égale à la rub 99C * 0,9825 |
| 001 | C97 | CSG/RDS NON DEDUCTIBLE | 15866,98 | 2,9 | 460,15 | |
| 001 | D81 | Réd cotis salarial/H sup | 19655,68 | | -1535,11 | |
| 001 | D86 | CSG non ded/HS <5K | 14581,78 | 9,7 | 1414,43 | la base doit être égale à la rub 943 * 0,9825 |
| 001 | D90 | CSG DEDUCTIBLE/Prév.&Mutu | 134,07 | 6,8 | 9,11 | |
| 001 | D91 | CSG/RDS Non Déd./Prév&Mut | 134,07 | 2,9 | 3,89 | |
| 001 | 942 | HS fiscalisées >5k | | | 4814,17 | la somme des rub 942 & 943 = 983 |
| 001 | 943 | HS défiscalisées < 5k | | | 14841,51 | |
| 001 | 980 | B R U T | | | 30991,11 | |
| 001 | 982 | Cotisations déduites | | | -3066,13 | |
| 001 | 983 | Valeur Heures Supp. | | | -19655,68 | |
| 001 | 984 | N E T Imposable | | | 13097,03 | |
| 001 | 986 | C.S.G | | | -1878,47 | |
| 001 | 990 | Total non imposable | | | 125,2 | |
| 001 | 990 | Total non imposable | | | 125,2 | |
| 001 | 998 | N E T A P A Y E R | | | 25585,57 | |
| 001 | 99C | Brut - HS défiscalisées | | | 16149,6 | |

CheckList

Nous vous invitons à vérifier et valider votre paramétrage à l'aide du fichier excel livré en PJ, cette CheckList vous permettra de valider les étapes du paramétrage.

Si vous le souhaitez, vous pouvez contacter votre Consultant, ou encore le point de contact Services pour convenir ensemble du mode d'intervention le plus approprié.

Point de contact Services TT/RS : Inforanael.ICScontakt@infor.com