



Anael Travail Temporaire Téléchargement des CRM DGFIP

Version V9R5M0

Copyright © 2026 Infor

Tous droits réservés. Les termes et marques de conception mentionnés ci-après sont des marques et/ou des marques déposées d'Infor et/ou de ses partenaires et filiales. Tous droits réservés. Toutes les autres marques répertoriées ci-après sont la propriété de leurs propriétaires respectifs.

Avertissement important

Les informations contenues dans cette publication (y compris toute information supplémentaire) sont confidentielles et sont la propriété d'Infor.

En accédant à ces informations, vous reconnaissez et acceptez que ce document (y compris toute modification, traduction ou adaptation de celui-ci) ainsi que les copyrights, les secrets commerciaux et tout autre droit, titre et intérêt afférent, sont la propriété exclusive d'Infor. Vous acceptez également de ne pas vous octroyer les droits, les titres et les intérêts de ce document (y compris toute modification, traduction ou adaptation de celui-ci) en vertu de la présente, autres que le droit non-exclusif d'utilisation de ce document uniquement en relation avec et au titre de votre licence et de l'utilisation du logiciel mis à la disposition de votre société par Infor conformément à un contrat indépendant (« Objectif »).

De plus, en accédant aux informations jointes, vous reconnaissez et acceptez que vous devez respecter le caractère confidentiel de ce document et que l'utilisation que vous en faites se limite aux Objectifs décrits ci-dessus.

Infor s'est assuré que les informations contenues dans cette publication sont exactes et complètes.

Toutefois, Infor ne garantit pas que les informations contenues dans cette publication ne comportent aucune erreur typographique ou toute autre erreur, ou satisfont à vos besoins spécifiques. En conséquence, Infor ne peut être tenu directement ou indirectement responsable des pertes ou dommages susceptibles de naître d'une erreur ou d'une omission dans cette publication (y compris toute information supplémentaire), que ces erreurs ou omissions résultent d'une négligence, d'un accident ou de toute autre cause.

Reconnaissance des marques

Tous les autres noms de société, produit, commerce ou service référencé peuvent être des marques déposées ou des marques de leurs propriétaires respectifs.

Informations de publication

Version : Anael Travail Temporaire

Date de publication : 5 janvier 2026

Code du document : DSN CRM

Table des matières

À propos de ce manuel	5
Public concerné	5
Périmètre du document	5
Prérequis.....	5
Documents liés	5
Avertissement	6
Contacter Infor	6
Chapitre 1 API DSN.....	7
Chapitre 2 Téléchargement.....	8

À propos de ce manuel

Public concerné

Gestionnaire paie d'Anael Travail Temporaire

Périmètre du document

Prérequis

Anael TT V9R4M0 PTF067 ou Anael RS V9R4M0 PTF065.

Anael TT/RS V9R5M0.

Avoir paramétré et testé la connexion via l'API DSN de tous les Sirets pour lesquels on souhaite télécharger automatiquement les CRMs. Que l'on utilise l'API DSN pour le dépôt ou pas, seules les identités paramétrées dans l'API permettent de télécharger les retours. En cas de besoin d'informations pour le paramétrage de l'API DSN, adressez-vous à vos consultants Anael habituels.

Documents liés

Vous pouvez trouver les documents dans *Documentation Central*, tel que décrit dans la section « Contacter Infor ».

Avertissement

Les captures d'écrans qui sont reproduites dans cette documentation sont fournies uniquement à titre d'illustration pour contribuer à la compréhension du lecteur. Elles ne doivent pas être comprises comme un engagement contractuel de la part d'Infor de développer, livrer ou commercialiser de tels écrans. Infor se réserve le droit de modifier ces écrans à tout moment sans aucune obligation de notification ni de mise à jour des captures d'écran figurant dans le présent document.

Contacteur Infor

Pour toute question sur les produits Infor, rendez-vous sur <https://conciierge.infor.com> et créez un cas.

Si nous modifions ce document après la sortie du produit, nous en publierons une nouvelle version dans *Documentation Central*. Pour accéder à la documentation, suivez l'URL <https://docs.infor.com/fr-fr/products>.

Nous vous conseillons de consulter régulièrement ce site afin de disposer des dernières versions de la documentation.

Pour tout commentaire sur la documentation Infor, vous pouvez envoyer un courrier à l'adresse documentation@infor.com.

Chapitre 1 API DSN

Dans le menu DSN->Identités, vérifiez que vous avez correctement paramétré l'ensemble de vos Sirets en production à l'aide du bouton tester.

ID	Libellé	Actif	Régime	Nom	Prénom	SIRET	Prod	Concentrateur	Authenticatio en cours
1	INDUSTRIE	<input checked="" type="checkbox"/>	Général	bradic	denis	377 622 188 00243	<input type="checkbox"/>	<input type="checkbox"/>	<input checked="" type="checkbox"/>

Portail
☒ Net Entreprises (Régime général / régime agricole)
☐ MSA (régime agricole)

Intitulé
Nom
Prénom
SIRET Service
Mot de passe
Remarque

☒ Actif
☐ Concentrateur
☐ Prod

Tester
Enregistrer les modifications ✓
Supprimer —

API DSN

i

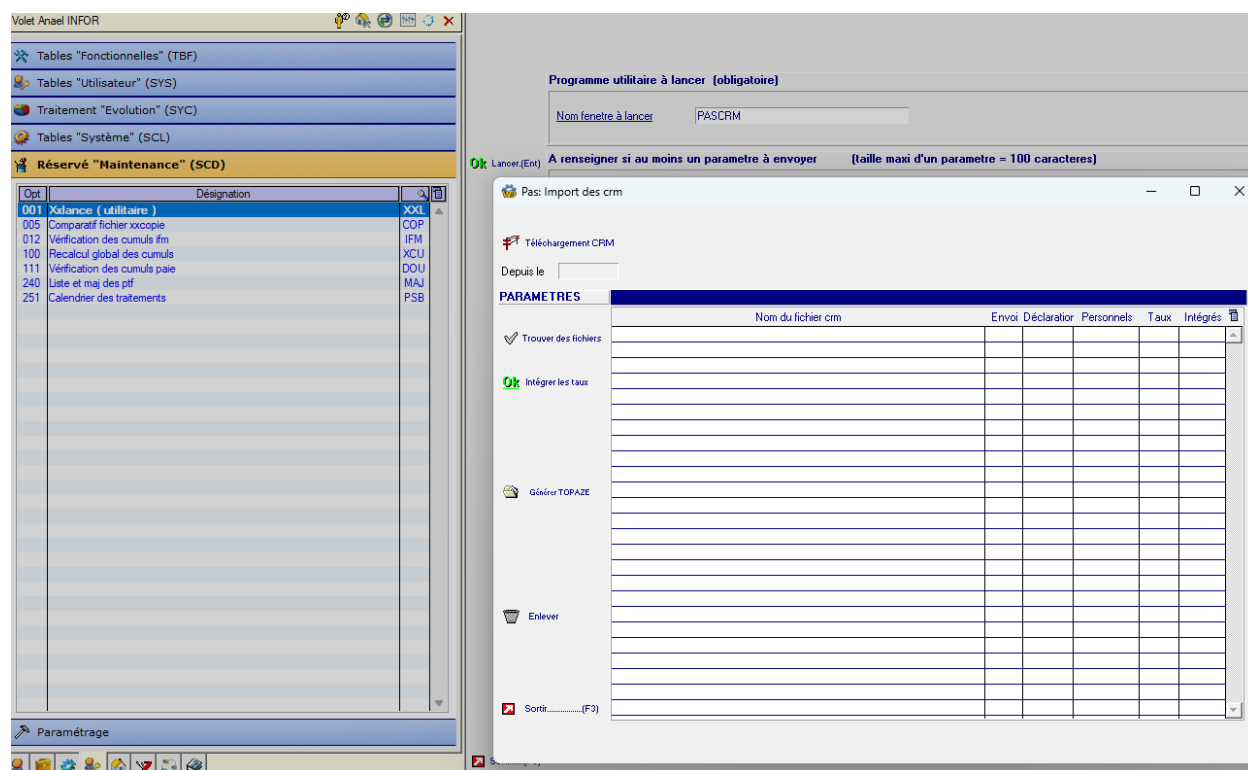
Identité valide

OK

Rappel : L'exemple ci-dessus est un test sur le service 97, utilisez le service 25 pour le régime général, 26 pour le régime agricole

Chapitre 2 Téléchargement

Lors du lancement de la fenêtre PASCRCM, vous avez maintenant accès au bouton « Téléchargement CRM » qui permet de télécharger pour l'ensemble des Sirets paramétrés dans les identités de l'API DSN, les CRM de taux PAS :



Vous pouvez indiquer une date à partir de laquelle les dépôts dont vous souhaitez télécharger les CRM ont été effectués. Le système renseignera la date par défaut 2 mois auparavant sinon. Il n'est pas possible de télécharger des CRM dont les dépôts ont été effectués depuis plus de deux mois.

Cliquez sur le bouton « Téléchargement CRM » pour parcourir pour chacun des Sirets paramétrés dans les identités de l'API DSN, tous les dépôts ayant été fait (par l'API ou via le site net-entreprises.fr) depuis la date renseignée et pour chacun de ces dépôts, télécharger automatiquement dans le répertoire PAS les CRM DGFIP contenant les taux PAS. Cela concerne aussi bien les DSN mensuelles que les DSN d'amorçage qui remplacent le service TOPAZE en cours de décommissionnement.

Rappel : Le répertoire de téléchargement se paramètre soit dans les fichiers ini dans la section répertoires :

```
[REPERTOIRES]
REPPAS=C:\anael\prog\TTV9R4\Pas\
```

Soit dans l'option logicielle *REPPAS

Une fois le téléchargement effectué, les fichiers sont directement listés dans la table et si cela correspond à ce que vous attendiez, cliquez sur le bouton « Intégrer les taux »

Pas: Import des crm

Siret 377 622 188 00243
- Token OK
- dépôt F1mjTPIUmMg95lHplk9HcVK statut : OK

Depuis le 08/08/2025

PARAMETRES

☒ Trouver des fichiers

☒ Intégrer les taux

Nom du fichier crm	Envoi	Déclaration	Personnels	Taux	Intégrés
C:\anael\prog\TTV9R4\Pas\2025-09-08_101424651_F1X9myOYHKPErMC9ILC	OK	OK	1	1	
C:\anael\prog\TTV9R4\Pas\2025-09-08_101424812_F1X9myOYHKPErMC9ILC	OK	OK	1	1	
C:\anael\prog\TTV9R4\Pas\2025-09-08_101424973_F1X9myOYHKPErMC9ILC	OK	OK	1	1	
C:\anael\prog\TTV9R4\Pas\2025-09-08_101425124_F1X9myOYHKPErMC9ILC	OK	OK	1		
C:\anael\prog\TTV9R4\Pas\2025-09-08_101425285_F1X9myOYHKPErMC9ILC	OK	OK	1	1	
C:\anael\prog\TTV9R4\Pas\2025-09-08_101425446_F1X9myOYHKPErMC9ILC	OK	OK	1	1	