



Infor Anael Paie Ws

Gestion du mot de passe - Procédure de réinitialisation

© Copyright 2011 Infor

Tous droits réservés. Les termes et marques de conception mentionnés ci-après sont des marques et/ou des marques déposées d'Infor et/ou de ses partenaires et filiales. Tous droits réservés. Toutes les autres marques répertoriées ci-après sont la propriété de leurs propriétaires respectifs.

Avertissement important

Les informations contenues dans cette publication (y compris toute information supplémentaire) sont confidentielles et sont la propriété d'Infor.

En accédant à ces informations, vous reconnaissez et acceptez que ce document (y compris toute modification, traduction ou adaptation de celui-ci) ainsi que les copyrights, les secrets commerciaux et tout autre droit, titre et intérêt afférent, sont la propriété exclusive d'Infor. Vous acceptez également de ne pas vous octroyer les droits, les titres et les intérêts de ce document (y compris toute modification, traduction ou adaptation de celui-ci) en vertu de la présente, autres que le droit non-exclusif d'utilisation de ce document uniquement en relation avec et au titre de votre licence et de l'utilisation du logiciel mis à la disposition de votre société par Infor conformément à un contrat indépendant (« Objectif »).

De plus, en accédant aux informations jointes, vous reconnaissez et acceptez que vous devez respecter le caractère confidentiel de ce document et que l'utilisation que vous en faites se limite aux Objectifs décrits ci-dessus.

Infor s'est assuré que les informations contenues dans cette publication sont exactes et complètes.

Toutefois, Infor ne garantit pas que les informations contenues dans cette publication ne comportent aucune erreur typographique ou toute autre erreur, ou satisfont à vos besoins spécifiques. En conséquence, Infor ne peut être tenu directement ou indirectement responsable des pertes ou dommages susceptibles de naître d'une erreur ou d'une omission dans cette publication (y compris toute information supplémentaire), que ces erreurs ou omissions résultent d'une négligence, d'un accident ou de toute autre cause.

Reconnaissance des marques

Tous les autres noms de société, produit, commerce ou service référencé peuvent être des marques déposées ou des marques de leurs propriétaires respectifs.

Informations de publication

Version : Infor Anael Paie Ws V2R6

Auteur : P. Grillet

Date de publication : August 28, 2012

Table des matières

| | |
|--|-----------|
| A propos de ce manuel | 5 |
| Public concerné | 5 |
| Périmètre du document | 5 |
| Pré-requis | 5 |
| Historique du document..... | 6 |
| Contacter Infor | 6 |
| Chapitre 1 Oubli du mot de passe..... | 7 |
| Chapitre 2 Saisie du nouveau mot de passe | 11 |

A propos de ce manuel

Public concerné

Clients utilisateurs de Infor Anael Paie Ws

Périmètre du document

N/A

Pré-requis

Aucun

Historique du document

| Version | Date | Auteur | Contenu |
|---------|-----------|---------|-----------------------------|
| 1.0 | | PGR | Création document |
| 2.0 | Août 2012 | I. Mary | Application du modèle Infor |

Contacteur Infor

Pour toute question sur les produits Infor, rendez-vous sur le portail Infor Xtreme Support à cette adresse : <http://www.infortxtreme.com/>.

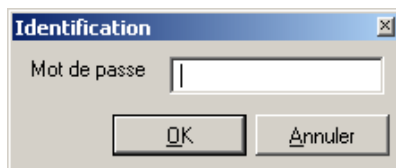
Les mises à jour de la documentation ultérieures à la sortie de version sont publiées sur ce site Web. Nous vous recommandons de visiter régulièrement ce site Web pour consulter les mises à jour de la documentation.

Pour tout commentaire sur la documentation Infor, envoyez un courrier à l'adresse documentation@infor.com.

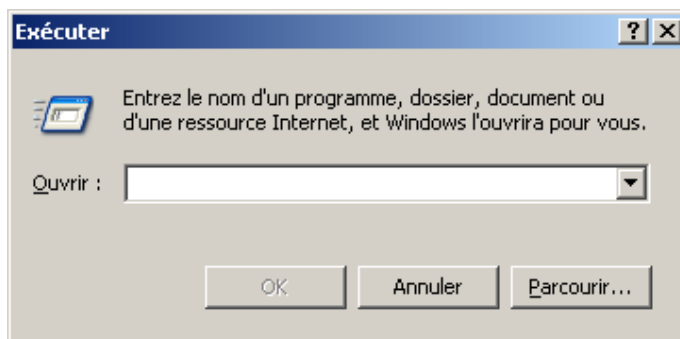
Chapitre 1 Oubli du mot de passe

1

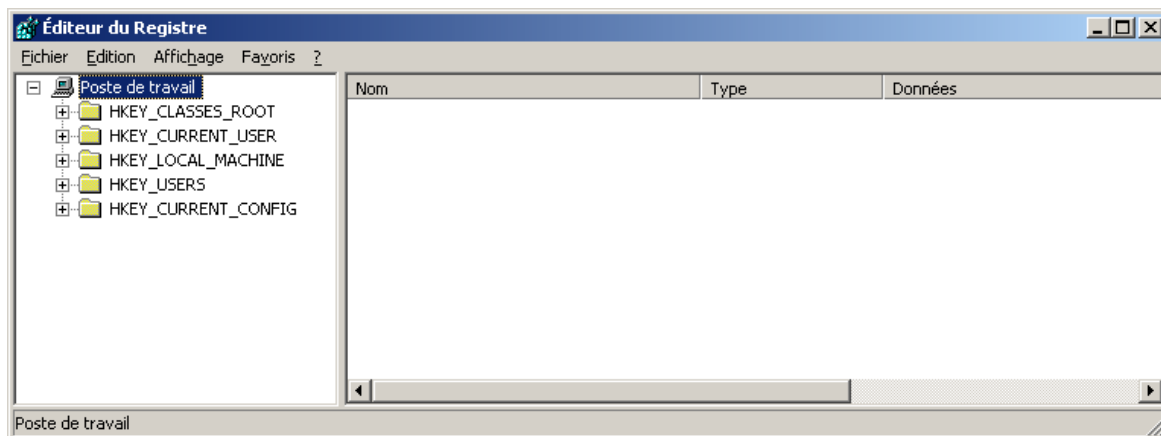
Lors de l'installation des PTF pour le module Net Données Sociales ou de l'accès à la base d'administration du module Net Données Sociales, un mot de passe vous est demandé



En cas d'oubli de votre mot de passe, voici la procédure à suivre pour le créer à nouveau. Cliquer sur le menu Démarrer et choisir l'option Exécuter pour ouvrir la fenêtre suivante :

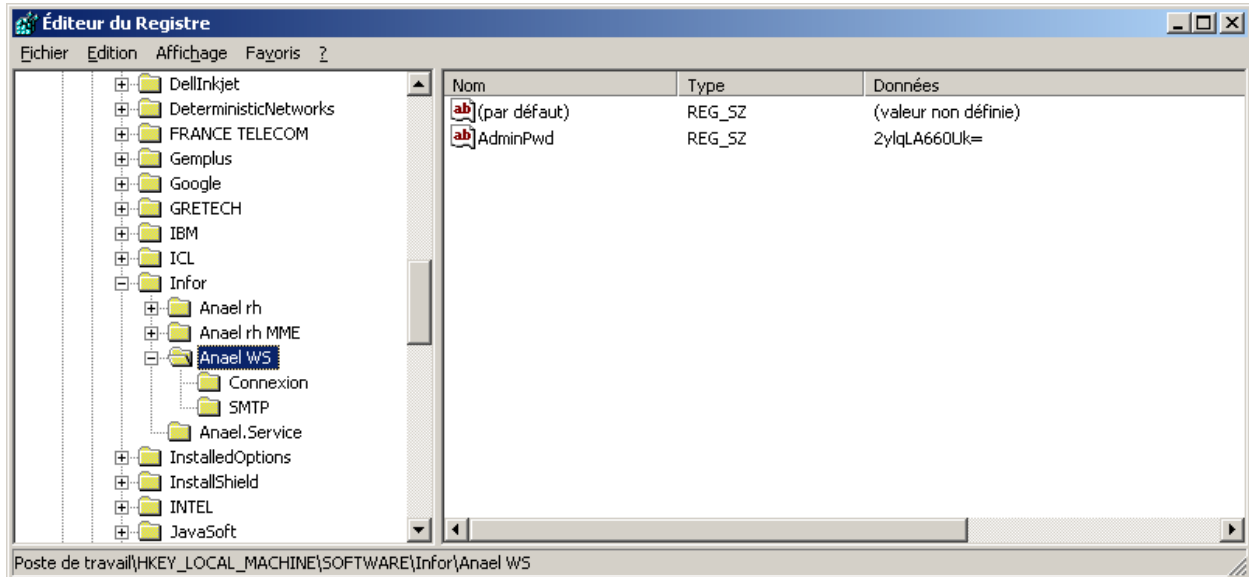


Taper le nom suivant « regedt32 » pour lancer la fenêtre « Editeur de registre »

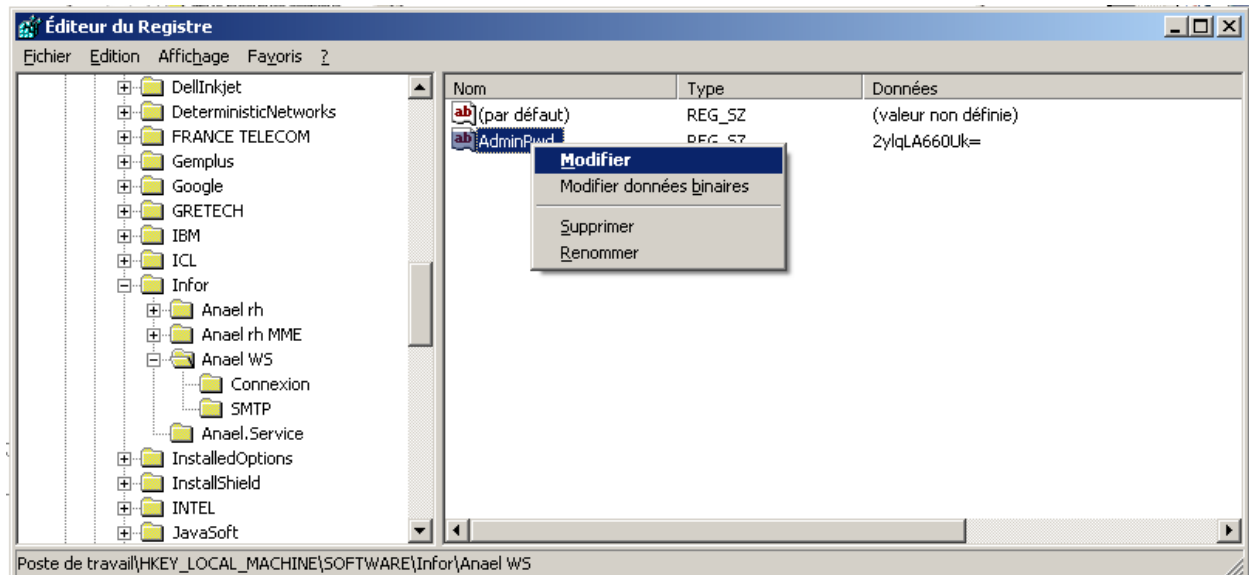


Ouvrir l'arborescence « HKEY_LOCAL_MACHINE » et choisir l'arborescence « Software ».

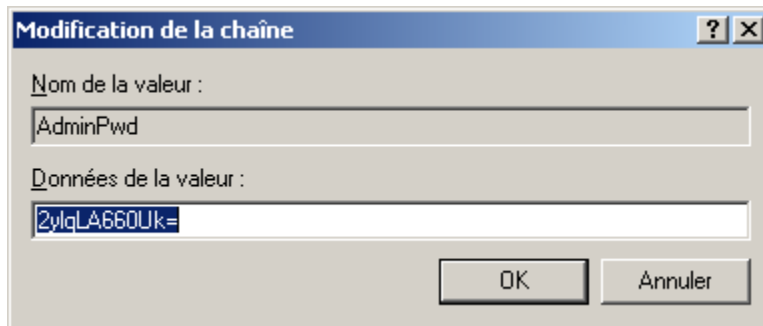
Dans la liste, sélectionner l'arborescence « Infor » pour la développer et choisir l'option « Anael WS » afin d'avoir accès à l'information « AdminPwd » sur la fenêtre de droite.



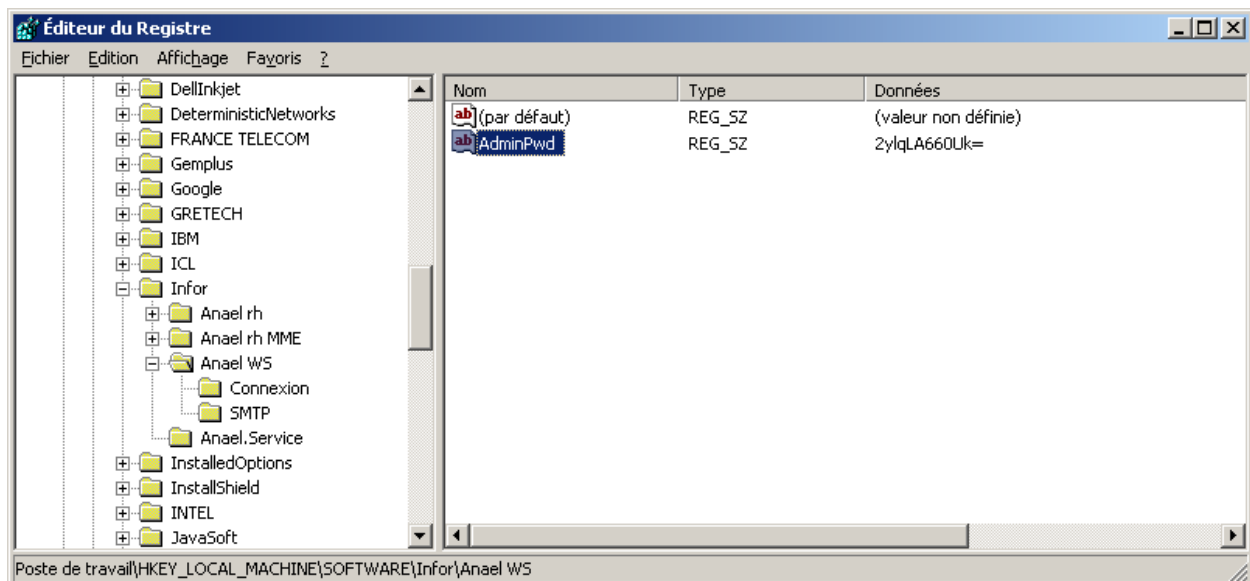
Se positionner sur « AdminPwd » et faire un clic droit pour ouvrir la fenêtre contextuelle suivante.



Choisir l'option « Modifier » afin d'ouvrir la fenêtre suivante et supprimer l'information en surbrillance.



Valider la suppression afin d'avoir l'affichage suivant :



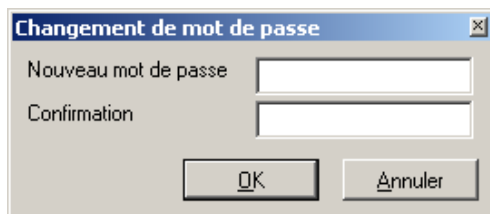
Chapitre 2 Saisie du nouveau mot de passe

2

Pour saisir un nouveau mot de passe, cliquer sur l'icône :



Afin d'avoir la fenêtre de saisie suivante :

The screenshot shows a dialog box titled "Changement de mot de passe" with a close button (X) in the top right corner. It contains two text input fields: "Nouveau mot de passe" and "Confirmation". Below the fields are two buttons: "OK" and "Annuler".

Saisir le nouveau mot de passer et le confirmer. Une fois la confirmation effectuée, le message suivant doit apparaître

