



Infor Anael Paie Ws

Statistiques analytiques

Etats paramétrables

© Copyright 2011 Infor

Tous droits réservés. Les termes et marques de conception mentionnés ci-après sont des marques et/ou des marques déposées d'Infor et/ou de ses partenaires et filiales. Tous droits réservés. Toutes les autres marques répertoriées ci-après sont la propriété de leurs propriétaires respectifs.

Avertissement important

Les informations contenues dans cette publication (y compris toute information supplémentaire) sont confidentielles et sont la propriété d'Infor.

En accédant à ces informations, vous reconnaissez et acceptez que ce document (y compris toute modification, traduction ou adaptation de celui-ci) ainsi que les copyrights, les secrets commerciaux et tout autre droit, titre et intérêt afférent, sont la propriété exclusive d'Infor. Vous acceptez également de ne pas vous octroyer les droits, les titres et les intérêts de ce document (y compris toute modification, traduction ou adaptation de celui-ci) en vertu de la présente, autres que le droit non-exclusif d'utilisation de ce document uniquement en relation avec et au titre de votre licence et de l'utilisation du logiciel mis à la disposition de votre société par Infor conformément à un contrat indépendant (« Objectif »).

De plus, en accédant aux informations jointes, vous reconnaissez et acceptez que vous devez respecter le caractère confidentiel de ce document et que l'utilisation que vous en faites se limite aux Objectifs décrits ci-dessus.

Infor s'est assuré que les informations contenues dans cette publication sont exactes et complètes.

Toutefois, Infor ne garantit pas que les informations contenues dans cette publication ne comportent aucune erreur typographique ou toute autre erreur, ou satisfont à vos besoins spécifiques. En conséquence, Infor ne peut être tenu directement ou indirectement responsable des pertes ou dommages susceptibles de naître d'une erreur ou d'une omission dans cette publication (y compris toute information supplémentaire), que ces erreurs ou omissions résultent d'une négligence, d'un accident ou de toute autre cause.

Reconnaissance des marques

Tous les autres noms de société, produit, commerce ou service référencé peuvent être des marques déposées ou des marques de leurs propriétaires respectifs.

Informations de publication

Version : Infor Anael Paie Ws V2R6

Auteur : P. Grillet

Date de publication : August 28, 2012

Table des matières

A propos de ce manuel	5
Public concerné	5
Périmètre du document	5
Pré-requis	5
Sigles	6
Historique du document.....	6
Contacter Infor	6
Chapitre 1 Paramètres statistiques sur centres de profit	7
Principe	7
Etats paramétrables	8
Paramétrage des colonnes	9
Totalisations.....	11
Tri et rupture	11
Chapitre 2 Statistique paramétrable sur centres de profit.....	13
Lancement de l'édition.....	13
Contenu de l'édition.....	14

A propos de ce manuel

Descriptif fonctionnel de la fonction d'édition des statistiques analytiques et de leurs paramètres.

Public concerné

- Utilisateur de paie
- Responsable paie

Périmètre du document

Sur la version Anael paie version V2R4M0, il s'agit de la fonction « Statistiques » / « Centres de profit » / « Statistique paramétrable sur centres de profit » et « Paramètres statistique sur centres de profit ».

Pré-requis

Aucun

Sigles

Terme	Désignation
ETD	Etude préalable
ACF	Analyse Conception Fonctionnelle
ACO	Analyse Conception Organique
DOC	Documentation
SUP	Support
PAQ	Plan d'assurance Qualité
SPE	Spécifique client

Historique du document

Version	Date	Auteur	Contenu
1.0	30/03/2004	PGR	Création document
2.0	Août 2012	I. Mary	Application du modèle Infor

Contacteur Infor

Pour toute question sur les produits Infor, rendez-vous sur le portail Infor Xtreme Support à cette adresse : <http://www.inforxtreme.com/>.

Les mises à jour de la documentation ultérieures à la sortie de version sont publiées sur ce site Web. Nous vous recommandons de visiter régulièrement ce site Web pour consulter les mises à jour de la documentation.

Pour tout commentaire sur la documentation Infor, envoyez un courrier à l'adresse documentation@infor.com.

Chapitre 1 Paramètres statistiques sur centres de profit

1

Accès par le menu général : « Statistiques » / « Centres de profit » / « Paramètres statistiques sur centres de profit »

Principe

Il s'agit d'un état récapitulatif des coûts de main d'œuvre par chantier dont le contenu, détaillé par salarié, est paramétrable.

Une interface permet donc de paramétrer plusieurs notions.

L'ensemble des paramètres est stocké afin d'être rappelés pour une édition ultérieure.

Plusieurs paramétrages peuvent être stockés.

Etats paramétrables

L'état comporte des colonnes fixes et des colonnes paramétrables (C6 à C11), le contenu de certaines colonnes fixes dépend des colonnes paramétrables.

La colonne et son contenu sont désignés par un code colonne qui est indiqué sur les paramètres de l'état.

On indique également si la colonne doit supportée des charges patronales.

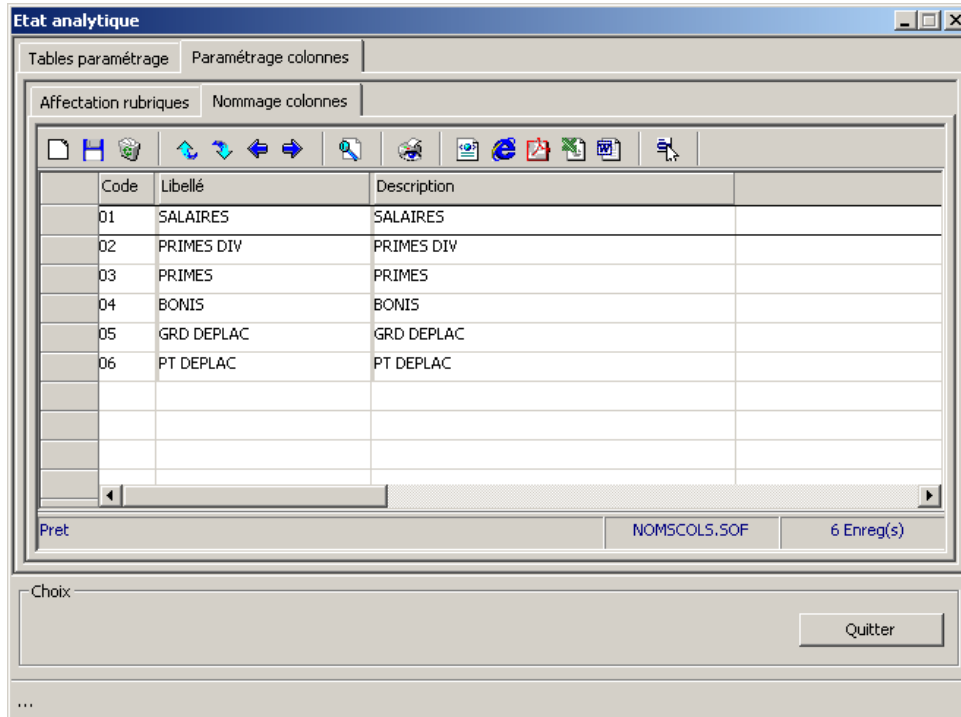
The screenshot shows the 'Etat analytique' window with the 'Paramétrage colonnes' tab selected. The table below represents the data shown in the window:

Nom	C6 Chargé	C7 Chargé	C8 Chargé	C9 Chargé	C10 Chargé	C11 Chargé
PRIMES	03					
VENTILATION ANALYTIQUE	01	02	03	04	05	06

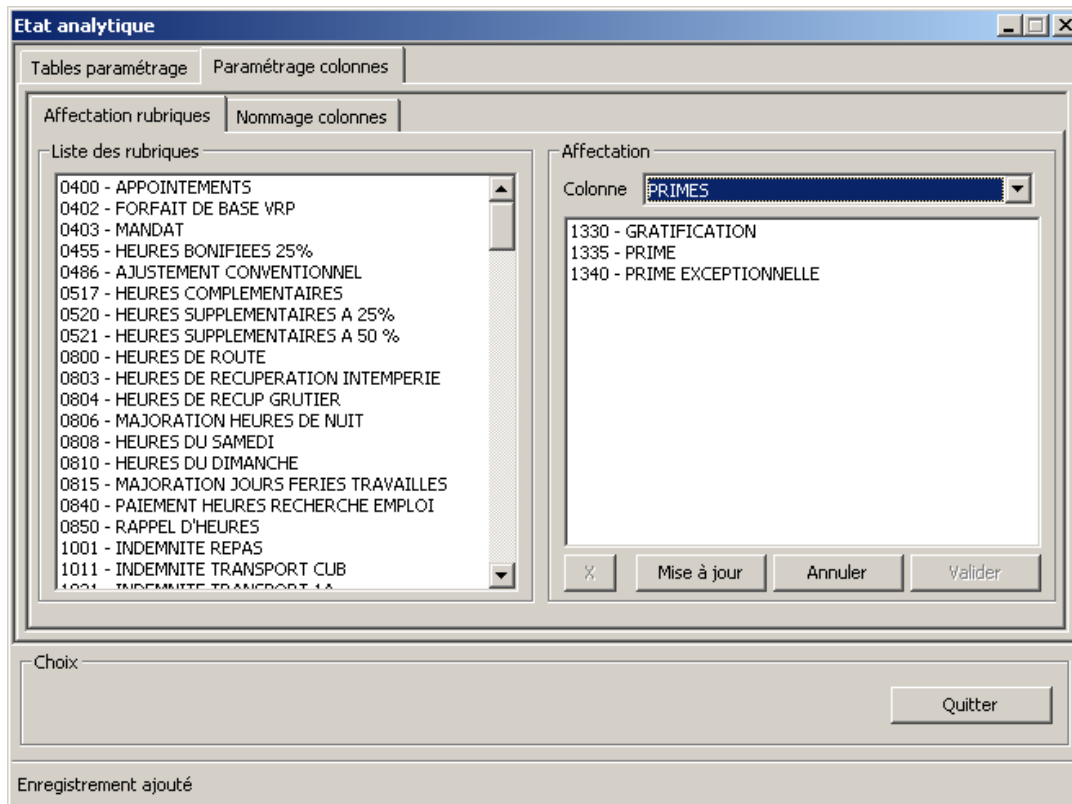
At the bottom of the window, the status bar displays 'Pret', 'PARAMETA.SOF', and '2 Enreg(s)'. Below the status bar is a 'Choix' field and a 'Quitter' button.

Paramétrage des colonnes

Une colonne est désignée par son code, un intitulé de colonne/libellé, et une description.



Chaque colonne résulte d'un ensemble de rubriques.



Totalisations

En outre à chaque rupture chantier, une totalisation du nombre d'ouvriers est effectuée ainsi qu'un récapitulatif par compte de nature analytique avec : le nombre d'heures, l'imputation totale et le taux horaire qui en découle.

Une totalisation générale de la société est effectuée ainsi que pour la ventilation par Nature analytique.

Tri et rupture

Pour une société donnée, cet état est édité avec un tri et une rupture par chantier et un tri par nom des salariés au sein d'un chantier.

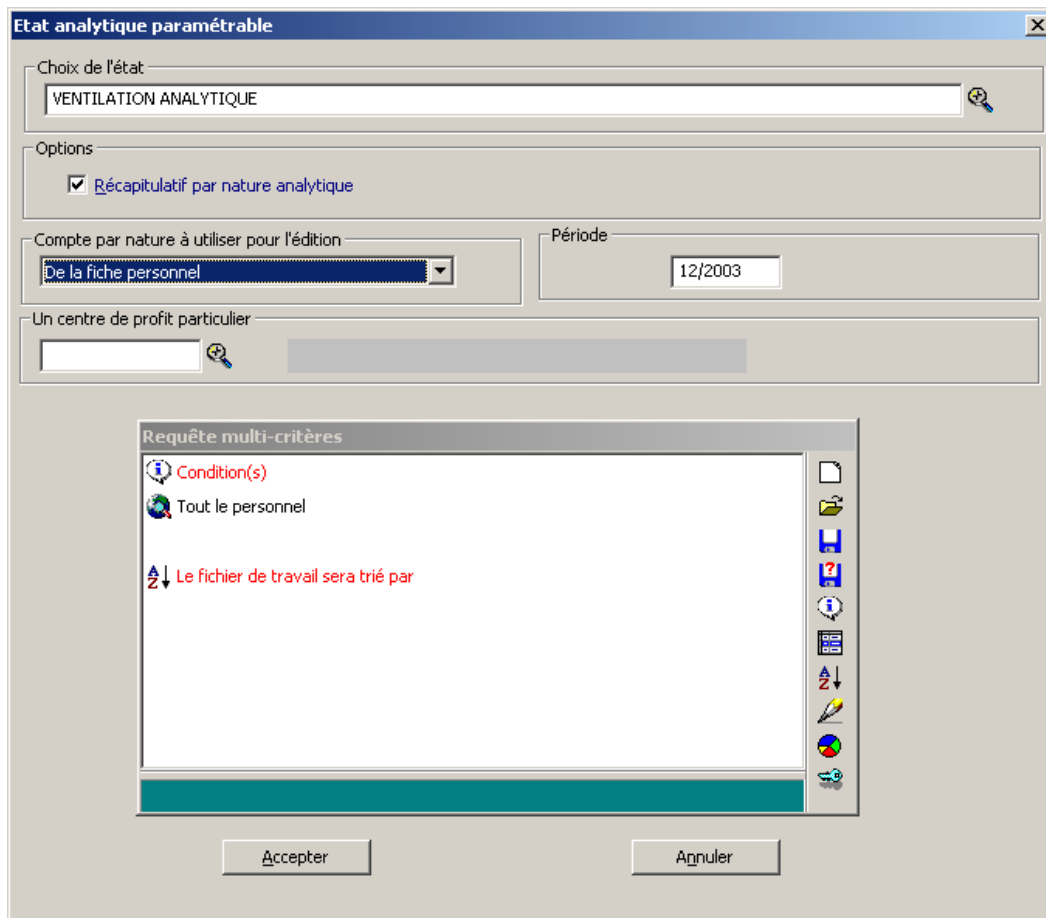
L'édition est demandée pour une période de paie (AAAA/MM).

Chapitre 2 Statistique paramétrable sur centres de profit



Lancement de l'édition

Options de lancement



Imputation des comptes par nature

Etat analytique paramétrable

Choix de l'état
 VENTILATION ANALYTIQUE

Options
 Récapitulatif par nature analytique

Compte par nature à utiliser pour l'édition
 De la fiche personnel
 Du plan comptable
 De la fiche personnel
 De la table d'imputation comptable
 Par défaut
 Saisi par centre de profit et activité
 De la table des unités d'oeuvre
 De la table code affectation / rubrique

Requête multi-critères

Contenu de l'édition

No colonne	Contenu	Commentaires & Travaux effectués
1	Matricule – Nom - prénom	Tri sur le nom
2	Qualification	Plusieurs champs de la fiche perso sont disponibles par maquetage.
3	Etablissement de paie	Code établissement de la fiche salarié
4	Zone de déplacement	Notion optionnelle liée à l'utilisation d'Anael Btp
5	Heures travaillées	Pour le chantier, ensemble des heures saisies sur des activités de nature travaillée (10) pour le chantier pour le salarié
6 à 11	6 colonnes paramétrables	<p>Le contenu de ces colonnes est conditionné par une sélection au sein des rubriques de paie effectuée auparavant par l'utilisateur ayant les droits dans les paramètres et puis utilisé lors du lancement de l'édition.</p> <p>Il s'agit d'une sélection de rubrique de type analytique avec ou sans charges. En effet les rubriques de paie ne sont pas chargées individuellement au départ. Elles sont stockées comme sur un bulletin de paie. Il y a les rubriques de paie avec un montant brut soumis ou non et les rubriques de cotisations avec leurs parts</p>

No colonne	Contenu	Commentaires & Travaux effectués
		<p>patronales. Les charges ne s'appliquent qu'aux rubriques soumises à charges (NB : les grands déplacements s'apprécient pour le même montant (exonéré) indépendamment qu'ils soient à inclure dans une colonne chargée ou non chargée).</p>
12	Autres rubriques de paie hors charges	Toutes autres rubriques de paie en coût chantier hormis les cotisations non contenu dans les colonnes 6 à 11.
13	Autres charges	<p>Part patronale, issue des rubriques de cotisations entrant en coût chantier, affectée aux rubriques constituant la colonne 12. C'est-à-dire toutes autres cotisations de paie non contenues dans les colonnes de 6 à 11 .</p>
14	Total hors charges	Total des colonnes 6 à 12 sans la part patronale issue des rubriques de cotisations entrant en coût chantier. Soit le total des informations utilisées en l'occurrence dans le tableau en prenant une seule fois l'information de 6 à 11.
15	Total des charges	Total des charges patronales affectées aux rubriques des colonnes 6 à 11 et 13.
16	Total imputation analytique	Total des colonnes 14 et 15