



Anael Finance WS

Suppression de pièce à intégrer

Documentation

© Copyright 2015 Infor

Tous droits réservés. Les termes et marques de conception mentionnés ci-après sont des marques et/ou des marques déposées d'Infor et/ou de ses partenaires et filiales. Tous droits réservés. Toutes les autres marques répertoriées ci-après sont la propriété de leurs propriétaires respectifs.

Avertissement important

Les informations contenues dans cette publication (y compris toute information supplémentaire) sont confidentielles et sont la propriété d'Infor.

En accédant à ces informations, vous reconnaissez et acceptez que ce document (y compris toute modification, traduction ou adaptation de celui-ci) ainsi que les copyrights, les secrets commerciaux et tout autre droit, titre et intérêt afférent, sont la propriété exclusive d'Infor. Vous acceptez également de ne pas vous octroyer les droits, les titres et les intérêts de ce document (y compris toute modification, traduction ou adaptation de celui-ci) en vertu de la présente, autres que le droit non-exclusif d'utilisation de ce document uniquement en relation avec et au titre de votre licence et de l'utilisation du logiciel mis à la disposition de votre société par Infor conformément à un contrat indépendant (« Objectif »).

De plus, en accédant aux informations jointes, vous reconnaissez et acceptez que vous devez respecter le caractère confidentiel de ce document et que l'utilisation que vous en faites se limite aux Objectifs décrits ci-dessus.

Infor s'est assuré que les informations contenues dans cette publication sont exactes et complètes.

Toutefois, Infor ne garantit pas que les informations contenues dans cette publication ne comportent aucune erreur typographique ou toute autre erreur, ou satisfont à vos besoins spécifiques. En conséquence, Infor ne peut être tenu directement ou indirectement responsable des pertes ou dommages susceptibles de naître d'une erreur ou d'une omission dans cette publication (y compris toute information supplémentaire), que ces erreurs ou omissions résultent d'une négligence, d'un accident ou de toute autre cause.

Reconnaissance des marques

Tous les autres noms de société, produit, commerce ou service référencé peuvent être des marques déposées ou des marques de leurs propriétaires respectifs.

Informations de publication

Version : Infor Anael Finance Ws V4R5

Auteur : Claudie Enez

Date de publication : 30 juin 2021

Table des matières

A propos de ce manuel.....	5
Public concerné	5
Périmètre du document	5
Pré-requis	5
Documents liés	6
Historique du document.....	6
Contacteur Infor	6
Chapitre 1 Principe	7
Chapitre 2 Suppression de pièce.....	9
Suppression dans FMINTEGRATION et/ou FMINTEGRPORTEF	9
Cas particulier des effets en attente d'acceptation	13

A propos de ce manuel

L'objectif de ce traitement est de pouvoir supprimer de manière sécurisée un numéro interne dans la table des écritures interfacées FMINTEGRATION, et/ou du portefeuille à intégrer FMINTEGRPORTEF et/ou de la table des anomalies des écritures BATCH FMINTEGRANO en sélectionnant un numéro interne, et éventuellement un code société et un code journal. Cet utilitaire supprime tous les mouvements de comptabilité générale et analytique associés au numéro interne sélectionné.

En aucun cas, cet utilitaire n'impacte les historiques comptables (FMJOR, FMHISTORAUXI et FMHISTORGENE) de FINANCE WS.

Public concerné

Clients d'Anael Finance Ws :

- Responsables de service
- Comptables

Périmètre du document

N/A

Pré-requis

N/A

Documents liés

Aucun

Historique du document

Version	Date	Auteur	Contenu
1.0	Décembre 2012	Claudie ENEZ	V4R5 : utilitaire de suppression des mouvements dans FMINTEGRATION et/ou du portefeuille à intégrer FMINTEGRPORTEF
1.1	27 février 2015	Claudie ENEZ	V4R5 : épuration de la table des anomalies d'intégration FMINTEGRANO

Contacteur Infor

Pour toute question sur les produits Infor, rendez-vous sur le portail Infor Xtreme Support à cette adresse : <http://www.inforxtreme.com/>.

Les mises à jour de la documentation ultérieures à la sortie de version sont publiées sur ce site Web. Nous vous recommandons de visiter régulièrement ce site Web pour consulter les mises à jour de la documentation.

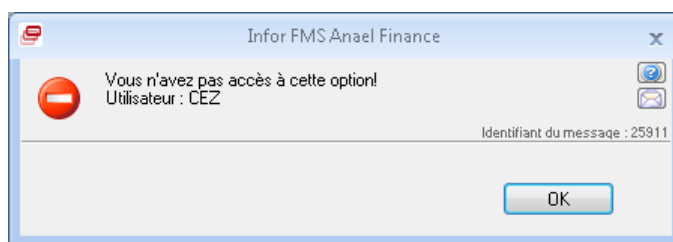
Pour tout commentaire sur la documentation Infor, envoyez un courrier à l'adresse documentation@infor.com.

Rappelons que la **mise à jour des écritures** permet de modifier ou de supprimer des pièces sous certaines conditions. L'accès à ces pièces étant obligatoirement par société/exercice, il est impossible dans certains cas de supprimer une pièce (pièce contenant un code société inexistant dans la base par exemple).

L'objectif de cet utilitaire est donc de permettre la suppression des mouvements dans la table des écritures interfacées FMINTEGRATION, et/ou du portefeuille à intégrer FMINTEGRPORTEF et/ou de la table des anomalies d'intégration FMINTEGRANO en sélectionnant un numéro interne, et éventuellement un code société et un code journal.

Rappelons qu'une pièce à intégrer correspond à un numéro interne et qu'il est impossible de supprimer seulement quelques lignes d'une pièce par cette option. Si tel est le besoin, il faut nécessairement passer par la mise à jour des écritures.

Seul l'utilisateur « **SUPERVISOR** » peut avoir accès à cet utilitaire. Sont exclus les profils utilisateurs associés à un rôle de type « Admin », ou « Non admin ». Sinon, le message suivant s'affiche :



Cet utilitaire est disponible dans le menu suivant :

Menu « OPTIONS »

Utilitaires

Suppression d'une pièce dans FMINTEGRATION

Principe général :

Sélectionner un numéro interne à l'écran, puis presser sur « Consulter » afin d'afficher le détail de la pièce ou du mouvement (pour un effet) dans le tableau. Cliquer sur « Supprimer » pour épurer les mouvements associés au numéro interne sélectionné. Lors de la phase de suppression, un message de confirmation de suppression est affiché à l'écran.

Rappel sur les listes de contrôle :

Lors de l'intégration des écritures, les listes de contrôle des écritures à intégrer mettent en évidence les numéros internes associées à chaque pièce comptable, ou au mouvement d'effet dans le portefeuille.

INFOR™													LISTE DES ECRITURES(BATCH)		Période : 201301											
CEZ01 IGS FRANCE Etablissement : Tous													PÉRIODE 201301 - : 01/01/2013 A 31/01/2013		Utilisateur : SUP		Le : 03/02/2013 à 17:02:38		Page 1							
													JOURNAL 70 VTE BIENS ET SERVICE		EXERCICE 2013		ECRITURES COMPTABLES									
													Signature :													
Date Compta.	N° Enreg	N° Seq	Etab.	Date Doc	Ref doc	Libellé	CG	Tiers	Moy. pale	Echéance	TVA	Montant Débit	Montant Crédit													
31/01/2013	FA001	00001	0008	31/01/2013	XFA001	facture groupe	411110	C C500	T4	28/02/2013	O	7,500.00														
N° Interne : 201302031658100000													Lit : RIB : BAP : A Cycle :		RESP : Flux :		Sign : SUP Dom :									
Payer : TP001 Livre :													Dev : EUR Taux : 1.00 Mont dev :		7,500.00 Débit N° aff 1 :		N° aff 2 :		N° aff 3 :		Typ.Pièce : FAC					
31/01/2013	FA001	00002	0008	31/01/2013	XFA001	facture groupe	445725	C C500	T4	28/02/2013	Z O		2,000.00													
N° Interne : 201302031658100000													Lit : RIB : BAP : A Cycle :		RESP : Flux :		Sign : SUP Dom :									
Dev : EUR Taux : 1.00 Mont dev :													2,000.00 Crédit N° aff 1 :		N° aff 2 :		N° aff 3 :		Typ.Pièce : FAC							
31/01/2013	FA001	00003	0008	31/01/2013	XFA001	facture groupe	700500				Z O		5,500.00													
N° Interne : 201302031658100000													Lit : RIB : BAP : A Cycle :		RESP : Flux :		Sign : SUP Dom :									
Dev : EUR Taux : 1.00 Mont dev :													5,500.00 Crédit N° aff 1 :		N° aff 2 :		N° aff 3 :		Typ.Pièce : FAC							
N° ligne ana : 00001													Unité :		Quantité :		Montant société :		-5,500.00		Montant devise : -5,500.00					
Axe0 : Axe produit													NAT05		70		C1200									
Axe 1 : Axe région													NAT05		70		B002									
Axe 2 : Axe 2													NAT05		70		V307									
Axe 3 : Axe 3 / tiers													NAT05		70		D888									
Total Pièce : 201302031658100000													Analytique :		0		5500.00		CG :				7500.00		7500.00	
31/01/2013	FA002	00001	0008	31/01/2013	XFA002	JACQUOT SARL / CEZ01	411110	C C500	T4	28/02/2013	O	120,000.00														
N° Interne : 201302031659150000													Lit : RIB : BAP : A Cycle :		RESP : Flux :		Sign : SUP Dom :									
Payer : TP001 Livre :													Dev : EUR Taux : 1.00 Mont dev :		120,000.00 Débit N° aff 1 :		N° aff 2 :		N° aff 3 :		Typ.Pièce : FAC					
31/01/2013	FA002	00002	0008	31/01/2013	XFA002	JACQUOT SARL / CEZ01	445725	C C500	T4	28/02/2013	4 O		19,665.55													
N° Interne : 201302031659150000													Lit : RIB : BAP : A Cycle :		RESP : Flux :		Sign : SUP Dom :									
Dev : EUR Taux : 1.00 Mont dev :													19,665.55 Crédit N° aff 1 :		N° aff 2 :		N° aff 3 :		Typ.Pièce : FAC							
31/01/2013	FA002	00003	0008	31/01/2013	XFA002	JACQUOT SARL / CEZ01	700500				4 O		100,334.45													
N° Interne : 201302031659150000													Lit : RIB : BAP : A Cycle :		RESP : Flux :		Sign : SUP Dom :									
Dev : EUR Taux : 1.00 Mont dev :													100,334.45 Crédit N° aff 1 :		N° aff 2 :		N° aff 3 :		Typ.Pièce : FAC							
N° ligne ana : 00001													Unité :		Quantité :		Montant société :		-100,334.45		Montant devise : -100,334.45					
Axe0 : Axe produit													NAT05		70		C1200									
Axe 1 : Axe région													NAT05		70		B002									
Axe 2 : Axe 2													NAT05		70		V307									
Axe 3 : Axe 3 / tiers													NAT05		70		D888									
Total Pièce : 201302031659150000													Analytique :		0		100334.45		CG :				120000.00		120000.00	
Total Journal : 70 - VTE DE BIENS ET SERVICES pour la période 201301 -																							127500.00		127500.00	

Suppression dans FMINTEGRATION

L'écran de sélection se présente comme suit :

Suppression Pièce intégration

Critères de sélection

Société

N° Interne

Journal

Consulter

N° Interne	Société	Journal	Etablissement	Exercice	Période	Date comptable	N° Séquence	Ligne
------------	---------	---------	---------------	----------	---------	----------------	-------------	-------

FMINTEGRATION 0 Enregistrement(s) 0 Enregistrement(s) affiché(s)

Société :

Le code société permet de filtrer les numéros internes à rechercher dans la table des écritures interfacées. Il est pré-chargé par la société courante par défaut. Deux cas de figure se présentent :

- Le code société peut être validé à blanc afin de rechercher un numéro interne sur l'ensemble des sociétés du domaine.
- Si la société est renseignée, elle peut correspondre à la société courante, ou à une autre société du domaine. Si le code société est renseigné, alors seules les pièces comptables comptabilisées sur cette société seront affichées dans la liste des numéros internes.

Numéro interne :

Cette zone est obligatoire. Cette zone est déclarée sur 18 caractères alphanumériques. La liste des numéros internes est composée du code société, du numéro interne, du numéro d'enregistrement et du journal de comptabilisation.

1^{er} cas : liste des numéros internes si la société de l'environnement est renseignée dans les critères de sélection. Le code société de l'environnement apparaît alors dans la liste des n° internes.

	Société	Numéro	Numéro d'enregistrement	Journal
1	CEZ01	201212211351130000	FB200	70
2	CEZ01	201212211351330000	FB250	
3	CEZ01	201212211352130000	FB300	
4	CEZ01	201302031658100000	FA001	
5	CEZ01	201302031659150000	FA002	

2ème cas : liste des numéros internes quand la société n'est pas renseignée :

Les numéros internes comptabilisés sur les différentes sociétés apparaissent dans la liste des n° internes. Cet affichage permet d'identifier la société de comptabilisation de la pièce à épurer.

Société	Numéro	Numéro d'enregistrement	Journal
	201212211351130000	FB200	70
	201212211351330000	FB250	70
	201212211352130000	FB300	70
	201302031658100000	FA001	70
	201302031659150000	FA002	70
	201201171531230000	FA001	70
	ICD000000000000037	FC004	70A
	ICD000000000000043	FT800	70A
	ICD000000000000047	ACH004	70A
	ICD000000000000085	AFA444	70
	ICD000000000000087	ACH444	70
	ICD000000000000115	ACH001	70
	ICD000000000000116	ACH002	70

Journaux :

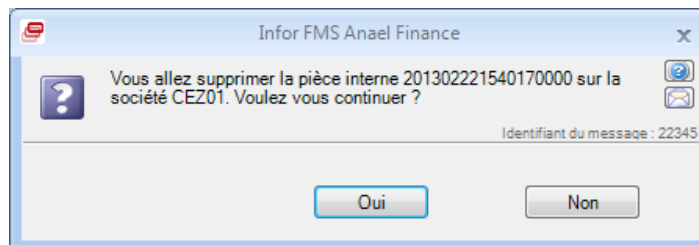
Cette zone est facultative. Cette zone est déclarée sur 3 caractères alphanumériques. Seuls les journaux de la société courante sont affichés dans la liste.

Code	Libellé	Type
16	EFF	EFFET CLT/FR COMP
17	ODL	DIFF LETTRAGE
18	PRL	PRELEVEMENTS CLIENTS
19	VCD	VCOM FOURNISSEURS
20	80	OD GENERALE
21	80A	ABONNEMENT
22	80E	ODG + ext auto
23	80R	ODG + Ext (chro auto
24	80T	OD GEN+Ecrit TVA
25	80X	ODG sans extourne
26	8Z	JAL CHRONO AUTO
27	PEN	PENALITES DE RETARD
28	RAN	Journal de RAN /CG
29	TVA	DECLARATION DE TVA
30	70	VTE BIENS ET SERVICE
31	71	VTE B&S (auto)
32	72	VENTE GROUPE
33	79	COPIE VTE CEZ
34	90	OD ANALYTIQUES
35	SZ	OD ANALYTIQUE
36	DDA	OD ANALYTIQUE

Après avoir sélectionné un numéro interne, et éventuellement un code société, et/ou un code journal, presser sur « Consulter » afin d'afficher le détail de la pièce dans le tableau.

N° Interne	Société	Journal	Etablissement	Exercice	Période	N° d'ensregl	Date comptabl	Compte	Auxiliaire	Tiers	Débit	Crédit	Devises	Montant devise	Libellé
201302221540170000	CEZ01	70	0008	2013	201302	SUPP800	22/02/2013	411110	C	C220	40000.000	0.000	EUR	40000.000	BERNARD AND
201302221540170000	CEZ01	70	0008	2013	201302	SUPP800	22/02/2013	445725	C	C220	0.000	6558.180	EUR	6558.180	BERNARD AND
201302221540170000	CEZ01	70	0008	2013	201302	SUPP800	22/02/2013	700500			0.000	33444.820	EUR	-33444.820	BERNARD AND

Ensuite presser sur le bouton « Supprimer » (croix rouge), puis le message suivant s'affiche. Confirmer la suppression.

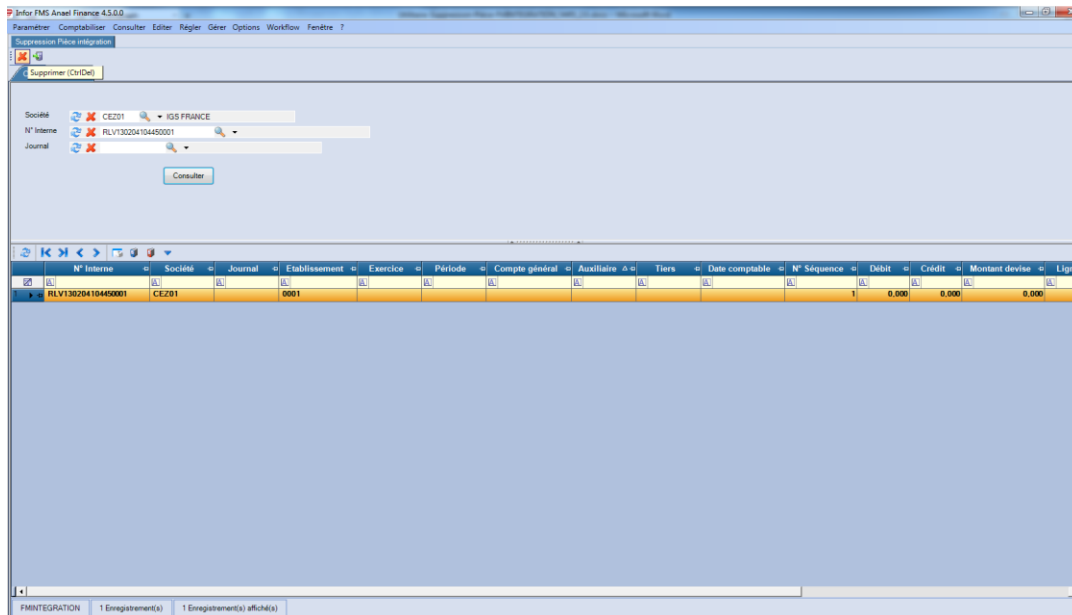


- Si non, le traitement n'épure aucune pièce, mais donne la possibilité de modifier les critères de sélection.
- Si oui, le traitement épure tous les mouvements de ce numéro interne sur la société sélectionnée dans les tables suivantes :
 - o Table des écritures interfacées **FMINTEGRATION**,
 - o Table de gestion du portefeuille **FMINTEGRPORTEF** si un effet est associé à cette pièce (effet de type D),
 - o Table des anomalies d'intégration des écritures BATCH **FMINTEGRANO** (si une anomalie existe sur le numéro interne sélectionné).

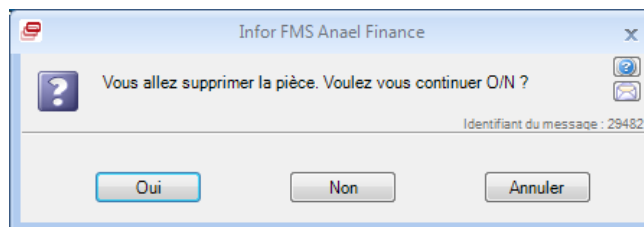
Cas particulier des effets en attente d'acceptation

Un effet « provisoire », en attente d'acceptation correspond à un enregistrement ayant le même N° interne dans FMINTEGRATION et dans FMINTEGRPORTEF avec un code journal à blanc (effet de type P). Pour supprimer un effet provisoire, procéder comme suit :

- Renseigner le numéro interne
- Laisser le code journal à blanc
- puis presser sur « Consulter » afin d'afficher le mouvement d'effet dans le tableur et de s'assurer que c'est bien l'enregistrement à supprimer



- Presser ensuite sur le bouton « Supprimer » (croix rouge), puis le message suivant s'affiche



- Confirmer la suppression :
- Si non, le traitement n'épure aucune pièce, mais donne la possibilité de modifier les critères de sélection.
- Si oui, le traitement épure les mouvements associés au n° interne sélectionné dans les tables d'intégration

=====