



Anael finance ws E.puration

Documentation

© Copyright 2012 Infor

Tous droits réservés. Les termes et marques de conception mentionnés ci-après sont des marques et/ou des marques déposées d'Infor et/ou de ses partenaires et filiales. Tous droits réservés. Toutes les autres marques répertoriées ci-après sont la propriété de leurs propriétaires respectifs.

Avertissement important

Les informations contenues dans cette publication (y compris toute information supplémentaire) sont confidentielles et sont la propriété d'Infor.

En accédant à ces informations, vous reconnaissez et acceptez que ce document (y compris toute modification, traduction ou adaptation de celui-ci) ainsi que les copyrights, les secrets commerciaux et tout autre droit, titre et intérêt afférent, sont la propriété exclusive d'Infor. Vous acceptez également de ne pas vous octroyer les droits, les titres et les intérêts de ce document (y compris toute modification, traduction ou adaptation de celui-ci) en vertu de la présente, autres que le droit non-exclusif d'utilisation de ce document uniquement en relation avec et au titre de votre licence et de l'utilisation du logiciel mis à la disposition de votre société par Infor conformément à un contrat indépendant (« Objectif »).

De plus, en accédant aux informations jointes, vous reconnaissez et acceptez que vous devez respecter le caractère confidentiel de ce document et que l'utilisation que vous en faites se limite aux Objectifs décrits ci-dessus.

Infor s'est assuré que les informations contenues dans cette publication sont exactes et complètes.

Toutefois, Infor ne garantit pas que les informations contenues dans cette publication ne comportent aucune erreur typographique ou toute autre erreur, ou satisfont à vos besoins spécifiques. En conséquence, Infor ne peut être tenu directement ou indirectement responsable des pertes ou dommages susceptibles de naître d'une erreur ou d'une omission dans cette publication (y compris toute information supplémentaire), que ces erreurs ou omissions résultent d'une négligence, d'un accident ou de toute autre cause.

Reconnaissance des marques

Tous les autres noms de société, produit, commerce ou service référencé peuvent être des marques déposées ou des marques de leurs propriétaires respectifs.

Informations de publication

Version : Anael finance ws Numéro de version

Auteur : Brigitte Quevedo

Date de publication : octobre 10, 2013

Table des matières

À propos de ce manuel	5
Public concerné	5
Périmètre du document	5
Pré-requis	5
Historique du document.....	6
Contacter Infor	6
Chapitre 1 Epuraton.....	7
Objet.....	7
Epuraton d'un exercice clos.....	8
Prises de paramètres	9
Traitement.....	10
Epuraton du détail	10
Epuraton des cumuls	11
Mise à jour de l'exercice	12
Epuraton des tables annexes	13
Prise de paramètres	13
Traitement.....	14
Epuraton d'une société	15
Prises de paramètres	15
Traitement.....	16
Epuraton de la table FPNUMINT	18
Prise de paramètres	18
Traitement.....	18
Autres traitements.....	19
Editions	19
Consultations	19
Recalcul des cumuls.....	19

À propos de ce manuel

Dans Finance WS, tous les exercices comptables figurent dans la base qui grossit donc régulièrement. Le traitement d'épuration permettra de supprimer physiquement des enregistrements moyennant certains contrôles et de gagner de la place.

Public concerné

Clients d'Infor Anael Finance Ws :

- Responsables de service
- Comptables

Périmètre du document

Fonctionnalité opérationnelle à partir de la version V4R4

Pré-requis

N/A

Historique du document

Version	Date	Auteur	Contenu
1.0	Janvier 2013	Brigitte Quevedo	Création

Contacteur Infor

Pour toute question sur les produits Infor, rendez-vous sur le portail Infor Xtreme Support à cette adresse : <http://www.infortxtreme.com/>.

Les mises à jour de la documentation ultérieures à la sortie de version sont publiées sur ce site Web. Nous vous recommandons de visiter régulièrement ce site Web pour consulter les mises à jour de la documentation.

Pour tout commentaire sur la documentation Infor, envoyez un courrier à l'adresse documentation@infor.com.

Objet

Dans Finance WS, tous les exercices comptables figurent dans la base qui grossit donc régulièrement. Le traitement d'épuration permet de supprimer physiquement des enregistrements et de gagner de la place.

L'épuration d'un exercice clos porte sur les fichiers permanents (moyennant des contrôles supplémentaires, notamment si TVA sur encaissements).

Les références n'étant pas définies par exercice, l'épuration des données d'un exercice n'entraîne pas l'épuration des références. Plusieurs options sont disponibles au menu « Epuration » permettant d'épurer les données d'un exercice, les données de tables annexes et toutes les données d'une société (pour épurer une société de tests par exemple).

L'épuration est un **traitement irréversible**, il est donc impératif d'avoir fait et de conserver les éditions et sauvegardes de la base avant de lancer une option du menu 'Epuration'.

Menu

Menu « Options » puis « Utilitaires »

- Sous-menu « Epurations » avec 4 options
 - Epuration d'un exercice clos
 - Epuration des tables annexes
 - Epuration d'une société : Contrôle renforcé : Cette option sera accessible uniquement avec l'utilisateur « SUPERVISOR »
 - Epuration de la table FPNUMINT

Epuration d'un exercice clos

Il est nécessaire d'être administrateur de l'application pour épurer les écritures.

Les tables suivantes, liées entre elles, sont épurables au moyen de cette option :

- Enregistrements de type détail
 - FMJOR et les tables historiques correspondantes :
 - FMHISTORGENE (comptabilité générale)
 - FMHISTORAUXI (comptabilité auxiliaire)
 - FMCANA200 (analytique – entête)
 - FMCANA201 (analytique (détail)

S'il existe des enregistrements dans les tables suivantes, ils seront épurés si l'enregistrement principal est épuré dans FMJOR (sur TNUMINT/DNOSEQ)

- FMCCADAT
- FMINFOPIECE
- FMFLAD
- FMMODIFZONE

S'il existe des enregistrements dans les tables suivantes, ils seront épurés (sur le code exercice),

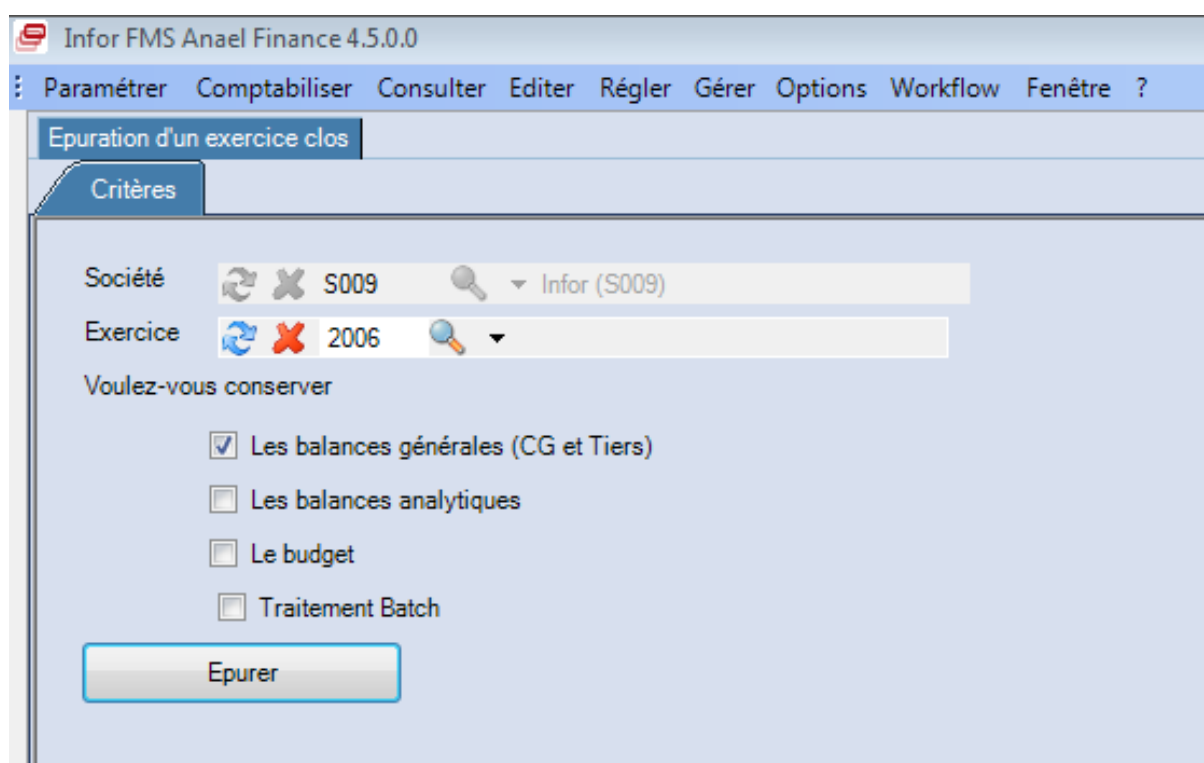
- FMABONNEMENT
- FMABOHISTO
- FMRANCGCUM
- FMTRTCCA

Les tables contenant des enregistrements de type cumul sont :

- Balances générales (CG et Tiers):
 - FMCUMUL
 - FMCUMULEXTRA
 - FMCUMFLUX
 - FMCUMFLUXEXTRA
 - FMCAFFAIRE

- FMCAFPAY
- Balances analytiques
 - FMCUMA210 (compta)
 - FMCUMA310 (extra)
- Budget
 - FMBUDG300

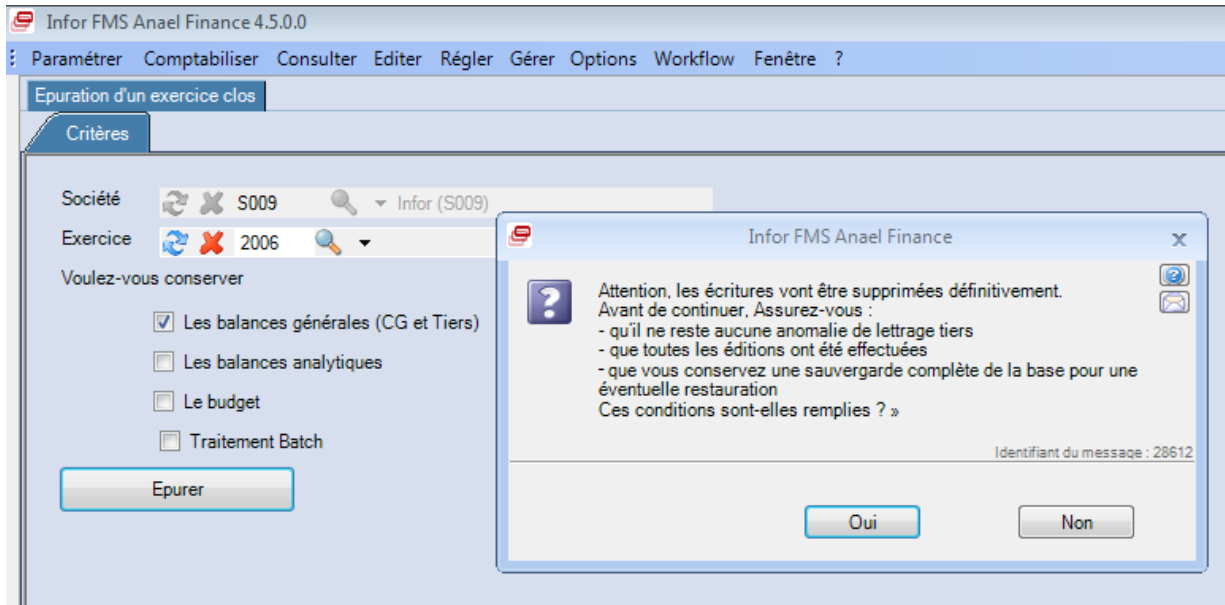
Prises de paramètres



- Société : celle de l'environnement
- Exercice : il doit être clôturé et les exercices antérieurs doivent être clôturés et épurés
- Voulez-vous conserver
 - Les balances générales
 - Les balances analytiques
 - Le Budget
- Cocher la case correspondante pour conserver la possibilité d'éditer une balance sur l'exercice épuré. Quand la case est cochée, le détail des enregistrements est épuré mais les enregistrements de type 'cumul' sont conservés.

Epuration

- Traitement batch : cocher la case pour soumettre le traitement en batch, sortir de l'option et recevoir un mail à la fin du traitement
- Epurer : en cliquant sur le bouton, le message suivant apparait



- S'assurer que les conditions sont bien remplies sinon cliquer sur 'Non' pour annuler la demande d'épuration.
Quand les conditions sont remplies, cliquer sur 'Oui' pour épurer les enregistrements.

Traitement

Epuration du détail

- Extraction dans FMJOR des écritures ayant le code exercice \leq ou $=$ à l'exercice d'épuration.
- Par TNUMINT : Traitement ligne par ligne et
 - Si la ligne extracomptable CTOPEXTRACPT=E, épuration d'office que le compte soit ou pas auxiliaisé, sinon, si CTOPEXTRACPT=C le traitement d'effectue comme suit :
 - Si la société ne gère **aucune** TVA sur encaissement, seul le CG de la ligne est contrôlé,
 - Si CG de bilan auxiliaisé : épuration de la ligne si la date de plus haut lettrage (DATHAUTLET) est \leq ou $=$ à la date de fin de l'exercice à épurer, sinon la ligne est conservée
 - SI CG autre : la ligne est épurée

- Si la société gère la TVA sur encaissement **client** et/ou **fournisseur**, contrôle du CG de la ligne pour savoir si c'est une CG de bilan auxiliaisé, de racine de compte TVA ou autre
 - Si CG de bilan auxiliaisé : la ligne est conservée si l'auxiliaire est de catégorie de tiers CCATAUX = C et/ou F, sinon, si la date de plus haut lettrage (DATHAUTLET) est < ou = à la date de fin de l'exercice à épurer, la ligne est épurée
 - Si CG de racine de compte 'TVA collectée' et/ou 'TVA déductible', la ligne est conservée
 - sinon, si aucun de ces 2 types de CG, la ligne est épurée
- Chaque fois qu'une ligne est épurée dans FMJOR, elle l'est aussi dans les tables suivantes, historiques et autres, sur un même TNUMINT/DNOSEQ :
 - FMHISTORGENE
 - FMHISTORAUXI
 - FMCANA200
 - FMCANA201
 - FMINFOPIECE
 - FMFLAD
- Epuration des enregistrements ayant le code exercice < ou = à l'exercice d'épuration dans
 - FMABONNEMENT
 - FMABOHISTO
 - FMCCADAT
 - FMMODIFZONE
 - FMRANCGCUM
 - FMTRTCCA

Epuration des cumuls

- Voulez-vous conserver les balances générales ? Si
 - Non : épuration des enregistrements dont l'exercice est < ou = à l'exercice d'épuration dans les tables
 - FMCUMUL
 - FMCUMULEXTRA
 - FMCUMFLUX
 - FMCUMFLUXEXTRA
 - FMCAFFAIRE
 - FMCAFPAY
 - Oui : pas d'épuration de ces tables
- Voulez-vous conserver les balances analytiques ? Si

Epuration

- Non : épuration des enregistrements dont l'exercice est < ou = à l'exercice d'épuration dans les tables
 - FMCUMA210
 - FMCUMA310
- Oui : ces 2 tables ne sont pas épurées
- Voulez-vous conserver les budgets ? Si
 - Non : épuration des enregistrements dont l'exercice est < ou = à l'exercice d'épuration dans la tables
 - FMBUDG300
 - Oui : pas d'épuration de cette table

Mise à jour de l'exercice

Quand l'épuration est terminée (du détail avec ou sans les cumuls), le top « exercice épuré » (CEPUR=1) est mis à jour dans la table des exercices afin d'interdire certains traitements sur un exercice épuré.

Epuration des tables annexes

L'utilisation de certains modules génère des enregistrements, ne contenant ni l'exercice ni le n° interne, dans des tables. Si ces tables sont alimentées, elles peuvent faire l'objet d'épuration par l'option « Epuration des tables annexes ».

Il est nécessaire d'être administrateur de l'application pour lancer cette option.

Prise de paramètres

The screenshot shows the 'Epuration d'un exercice clos' dialog box in the Infor FMS Anael Finance 4.5.0.0 application. The 'Critères' tab is active. The 'Société' field is set to 'INFOR FRANCE (CLCS)'. The 'Voulez-vous épurer' section contains several checkboxes: 'Les factures de pénalités', 'Les écritures envoyées dans le rappro', 'Les effets remis en banque', and 'Les factures envoyées à Anael immo'. There are also date range selectors for 'Factures émises jusqu'au', 'Ecritures extraites jusqu'au', and 'Factures extraites jusqu'au'. A 'Traitement Batch' checkbox is also present. An 'Epurer' button is located at the bottom of the dialog.

- Société : celle de l'environnement
- Voulez-vous épurer : case à cocher pour épurer

Epuration

- Les factures de pénalités :
 - Factures émises jusqu'au : date de facture, accessible si la case est cochée
- Les écritures envoyées dans le rapprochement bancaire
 - Ecritures extraites jusqu'au : date d'extraction, accessible si la case est cochée
- Les effets remis en banque
 - Effets remis jusqu'au : date de remise en banque, accessible si la case est cochée
- Les factures envoyées à Anael Immo
 - Factures extraites jusqu'au : date d'extraction, accessible si la case est cochée
- Traitement batch : cocher la case pour soumettre le traitement en batch, sortir de l'option et recevoir un mail à la fin du traitement
- Epurer : cliquer pour lancer le traitement

Traitement

- Si épuration des 'factures de pénalités' est cochée :
 - Suppression des enregistrements de la société dont la date de facture (DATFAC) est < ou = à la date donnée en paramètre dans FMPENALFACT
- Si épuration des 'écritures envoyées dans le rappro' est cochée :
 - Suppression des enregistrements de la société dont la date d'extraction (DATEXTRAC) est renseignée et < ou = à la date donnée en paramètre dans FMMVTBANCAIRE
- Si épuration des 'effets remis en banque' est cochée :
 - Suppression des enregistrements de la société dont la date de remise en banque (DATREB) est renseignée et < ou = à la date donnée en paramètre dans FMORTEFEUIL
- Si épuration des 'factures envoyées à Anael Immo' est cochée :
 - Suppression des enregistrements de la société dont la date d'extraction (DATEXT) est renseignée et < ou = à la date donnée en paramètre dans FMIMMOFACT

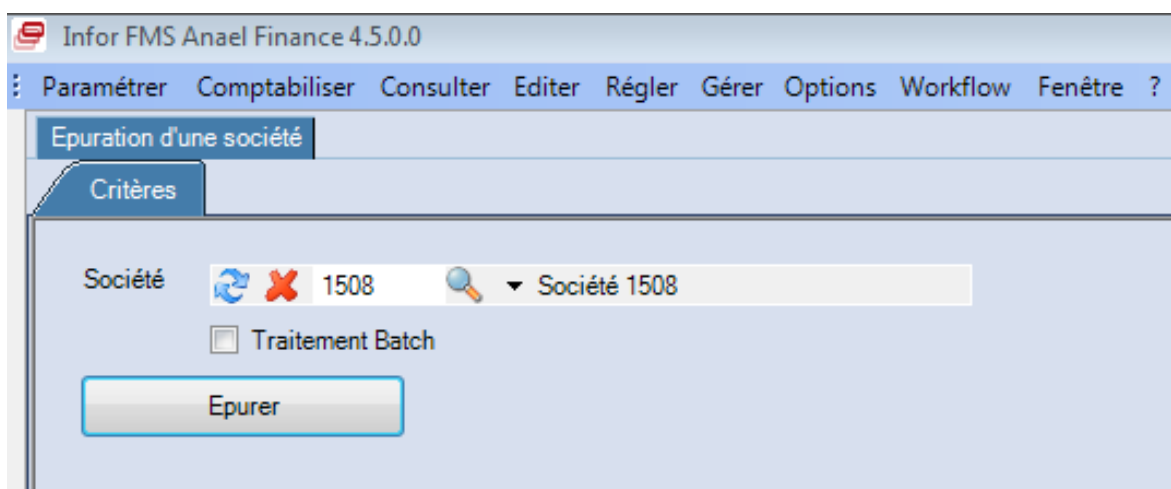
Epuration d'une société

Le but de cette option est d'épurer une société, société de tests par exemple.

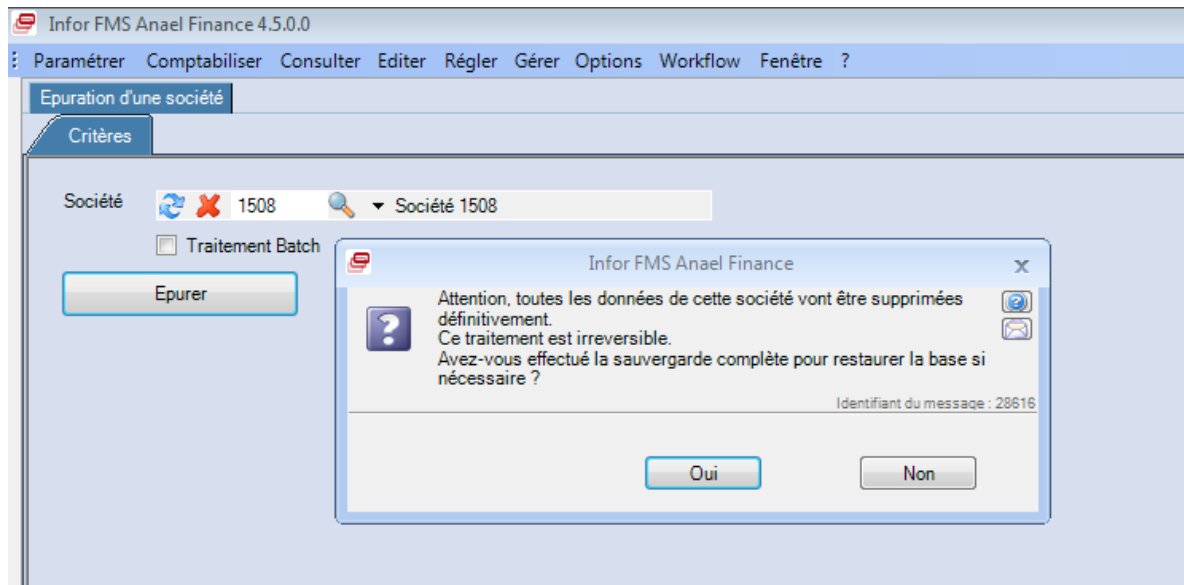
Attention : Ce traitement épure toutes les données contenant le code société, dans toutes les tables, paramètres et écritures.

Seul l'utilisateur « SUPERVISOR » est habilité à lancer cette épuration.

Prises de paramètres



- Société : celle de l'environnement
 - S'il s'agit d'une société modèle, il ne doit exister aucune société dépendante dans la base pour pouvoir lancer le traitement. Toutes les sociétés d'exploitation dépendantes de cette modèle doivent être épurées avant.
- Traitement batch : cocher la case pour soumettre le traitement en batch, sortir de l'option et recevoir un mail à la fin du traitement
- Epurer : cliquer pour lancer le traitement, le message suivant apparait



- Cliquer sur
 - 'Non' pour interrompre le traitement si vous ne disposez pas d'une sauvegarde
 - 'Oui' pour lancer l'épuration

Traitement

L'épuration porte sur toutes les tables, tables de références et tables de mouvements, chaque fois que le code société est présent dans l'enregistrement.

Liste des tables épurées de la société sélectionnée :

FMABOHISTO	FMLETCPTE	FPANALYTEQUIV	FPCSDEVMOY
FMABONNEMENT	FMLETPIECE	FPASSREPART	FPDATDECTVA
FMANALYSECAFF	FMMODIFZONE	FPAUTCPTGENE	FPDEWISE
FMANALYSECL	FMMVTBANCAIRE	FPAUTCTRIMPUT	FPENCOURS
FMANALYSEDET	FMNUMCHQ	FPAUTETAB	FPETAB
FMAVISECH	FMPENALDATE	FPAUTGUIDE	FPETABEQUIV
FMAVISECHENC	FMPENALENC	FPAUTJAL	FPEXER
FMBAP	FMPENALFACT	FPAUTSOCIETE	FPEXTRAAUTOJOR
FMBAPENC	FMPENALHIST	FPAUXI	FPFAMNAT
FMBROUILLARD	FMPENALITES	FPAUXICG	FPFLUX
FMBRPORTEF	FMPORTEFEUIL	FPBALAGEE	FPFREQUENCE
FMBUDG300	FMRANCGCUM	FPBANQRAPPRO	FPFREQUEPER

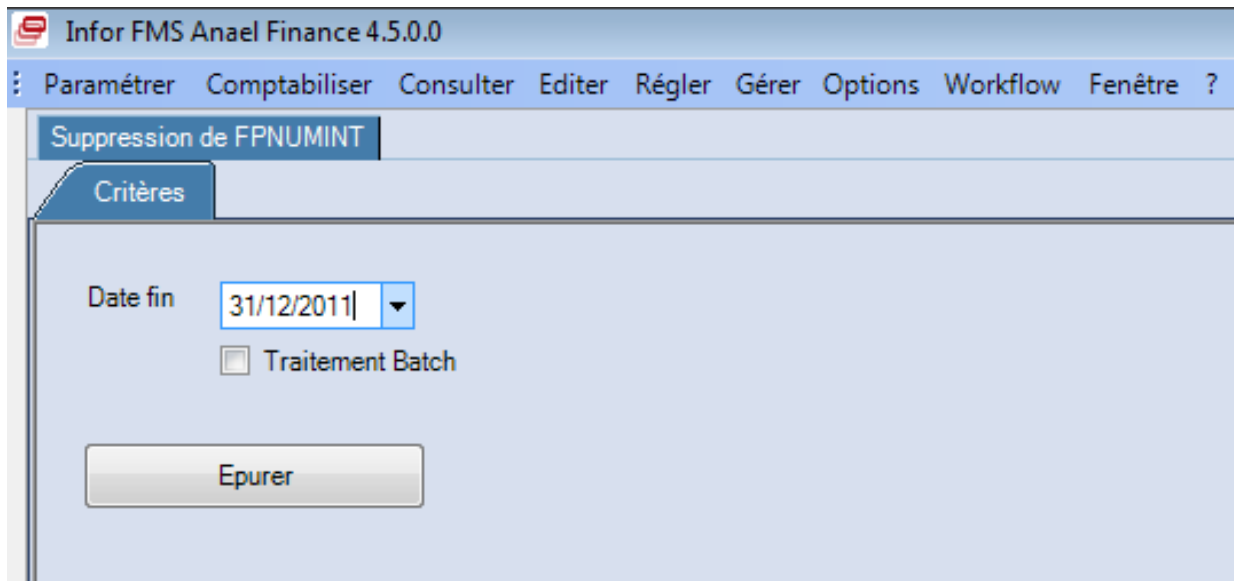
FMCAFFAIRE	FMRELACCENC	FPBANQUE	FPGENERAL
FMCAFPAY	FMRELANCACC	FPBANQUEDET	FPGRCPGTGENE
FMCANA200	FMRELANCE	FPCALECH	FPGROUPE
FMCANA201	FMRELANCEENC	FPCANA001	FPGRSOCIETDET
FMCCADAT	FMRELEVE	FPCANA005	FPGUIDEDET
FMCHQATT	FMRELEVEENC	FPCANA010	FPGUIDESAIS
FMCUMA210	FMREMISE	FPCANA020	FPHIERAR
FMCUMA310	FMREMISEENC	FPCANA030	FPHIERNIV
FMCUMFLUX	FMREMISEENCBQ	FPCANA060	FPHIERRGPT
FMCUMFLUXEXTRA	FMREMMAGN	FPCANA070	FPINFOAXES
FMCUMUL	FMRESERVE	FPCANA140	FPINFOCPTANA
FMCUMULEXTRA	FMRESMODELE	FPCATEGNAT	FPINFOCPTGENE
FMDAS2	FMRESPORTEF	FPCAUSE	FPINFOCPTNAT
FMDAS2CUM	FMSEPA	FPCGRANTIERS	FPINFOJOURNAUX
FMDAS2DGI	FMTRTCCA	FPCIREPART	FPINSEE
FMDAS2ENC	FMVCOM	FPCODETVA	FPJOURNAUX
FMDAS2MOD	FMVINT	FPCOMERCX	FPJOURNAUXEQUIV
FMDECLTVAENC	FMVIRT	FPCOMPENS	FPLIBREPORT1
FMHISTORAUXI	FMWF200	FPCOMPENSCG	FPLIBREPORT2
FMHISTORGENE	FMWF201	FPCONTACT	FPLIBREPORT3
FMIMMOFACT	FMWFVISAS	FPCOURSDEV	FPLIBREPORT4
FMINFOPIECE	FPABOREPART	FPCPTAUTO	FPMODELE
FMINTEGRANO	FPABOREPTX	FPCPTGENE	FPMOTIFECO
FMINTEGRATION	FPADRESSMAIL	FPCPTGENENUMLET	FPMOYENPAIE
FMINTEGRPORTEF	FPANAAUTONAT	FPCPTGENEQUIV	FPNATAUTOCG
FMJOR	FPANACLI	FPCPTLIAISON	FPNIVRATTANA
FMLAD	FPANACLICG	FPCSDEVCLCLOS	

Epuration de la table FPNUMINT

Cette table est à épurer régulièrement. Elle contient le n° interne des pièces générées dans FMRESERVE et/ou FMBROUILLARD afin d'éviter les doublons.

Il est nécessaire d'être administrateur de l'application pour lancer cette option

Prise de paramètres



The screenshot shows a software window titled 'Infor FMS Anael Finance 4.5.0.0'. The menu bar includes 'Paramétrer', 'Comptabiliser', 'Consulter', 'Editer', 'Régler', 'Gérer', 'Options', 'Workflow', and 'Fenêtre ?'. The main window title is 'Suppression de FPNUMINT'. Below the title is a tab labeled 'Critères'. The main area contains a 'Date fin' field with a dropdown arrow and the text '31/12/2011|'. Below this is a checkbox labeled 'Traitement Batch'. At the bottom is a button labeled 'Epurer'.

- Date de fin : date limite de fin, elle doit être inférieure à la date du jour
- Traitement batch : cocher la case pour soumettre le traitement en batch, sortir de l'option et recevoir un mail à la fin du traitement
- Epurer : cliquer pour lancer le traitement

Traitement

Le n° interne est constitué de l'année+ mois+jour + heure + minute+ seconde + n° Séq. (Par exemple 201301121122330000 est une pièce saisie le 12 janvier 2013 à 11h22'33").

Le traitement épure les enregistrements dont l'année/mois/jour est inférieur ou égal à la date sélectionnée.

Autres traitements

Editions

La sélection d'un exercice épuré est interdite dans les éditions suivantes :

- journaux
- journal général
- Grand livre général
- Grand livre auxiliaire
- Grand livre analytique
 - Dans cette édition, si l'exercice n'est pas renseigné, la période de début est obligatoire et ne doit pas appartenir à un exercice épuré
- Les écritures pointées/non pointées
- L'édition des flux

Consultations

Quand l'exercice de sélection est renseigné, interdire un exercice épuré en consultation de

- journaux
- comptes généraux
- CI/CG par axe

Les périodes de début et fin ne doivent pas appartenir à un exercice épuré dans la consultation des

- Centres d'imputation
- Journaux (si exercice à blanc)

Recalcul des cumuls

La sélection d'un exercice épuré et la sélection de périodes début et fin appartenant à un exercice épuré est impossible dans

- Le 'recalcul des balances' et
- Le 'recalcul du chiffre d'affaires'